



Windows 11

BEGINNERS- GUIDES

E-BOOK



PC TIPS



VOOR WINDOWS 11

Versie Juni, 2025

Hoofdstuk 1 – Introductie tot Windows 11	5
<i>Wat is er nieuw in Windows 11?</i>	<i>5</i>
<i>Systeemeisen voor Windows 11</i>	<i>6</i>
<i>Verschillen met Windows 10</i>	<i>7</i>
<i>Installeren of upgraden.....</i>	<i>7</i>
Hoofdstuk 2 – De Werkomgeving	8
<i>Startmenu en taakbalk uitleg</i>	<i>8</i>
<i>Instellingen en Configuratiescherm.....</i>	<i>8</i>
<i>Widgets, Snap Layouts en Virtuele Bureaubladen</i>	<i>9</i>
<i>Werken met Verkenner en sneltoetsen.....</i>	<i>10</i>
Hoofdstuk 3 – Personalisatie en Thema's.....	11
<i>Donkere modus en accentkleuren.....</i>	<i>11</i>
<i>Bureaubladpictogrammen en achtergronden</i>	<i>12</i>
<i>Taakbalk aanpassen.....</i>	<i>13</i>
<i>Klok en systeemvak beheren.....</i>	<i>13</i>
Hoofdstuk 4 – Gebruikersbeheer en Beveiliging.....	14
<i>Accounts aanmaken en beheren.....</i>	<i>14</i>
<i>Werken met Microsoft- en lokale accounts.....</i>	<i>15</i>
<i>Wachtwoorden, pincode en Windows Hello</i>	<i>15</i>
<i>Gebruikersrechten en ouderlijk toezicht.....</i>	<i>16</i>
Hoofdstuk 5 – Internet en Netwerk.....	17
<i>Verbinden met wifi, ethernet en hotspots.....</i>	<i>17</i>
<i>Thuisnetwerk en netwerk delen.....</i>	<i>17</i>
<i>VPN instellen.....</i>	<i>18</i>
<i>Netwerkproblemen oplossen.....</i>	<i>19</i>

Hoofdstuk 6 – Opslag en Schijfbeheer	20
<i>Opslaginstellingen en OneDrive.....</i>	<i>20</i>
<i>Schijfbeheer: partities en volumes.....</i>	<i>21</i>
<i>Automatisch opschonen en ruimte vrijmaken.....</i>	<i>22</i>
<i>USB- en externe schijven beheren.....</i>	<i>23</i>
Hoofdstuk 7 – Updates en Herstel	23
<i>Windows Update begrijpen.....</i>	<i>23</i>
<i>Systeemherstelpunten en back-ups.....</i>	<i>24</i>
<i>Fabrieksinstellingen herstellen</i>	<i>25</i>
<i>Opstartproblemen oplossen.....</i>	<i>25</i>
Hoofdstuk 8 – Prestaties en Optimalisatie	26
<i>Opstartbeheer en Taakbeheer</i>	<i>26</i>
<i>Achtergrondprocessen uitschakelen</i>	<i>27</i>
<i>Prestatietips en geheugengebruik.....</i>	<i>27</i>
<i>Energie-instellingen voor laptops.....</i>	<i>28</i>
Hoofdstuk 9 – Software en Apps.....	29
<i>Apps installeren en verwijderen</i>	<i>29</i>
<i>Microsoft Store gebruiken</i>	<i>29</i>
<i>Standaardapps kiezen</i>	<i>30</i>
<i>App-rechten beheren</i>	<i>31</i>
Hoofdstuk 10 – Beveiliging en Privacy	31
<i>Windows Defender en Firewall</i>	<i>31</i>
<i>Ransomware- en virusbescherming.....</i>	<i>32</i>
<i>Telemetrie en privacyinstellingen aanpassen</i>	<i>33</i>
<i>Instellingen voor locatietoegang en camera.....</i>	<i>34</i>
Hoofdstuk 11 – Randapparatuur en Stuurprogramma's.....	35
<i>Printers, scanners, bluetooth en meer</i>	<i>35</i>
<i>Problemen met stuurprogramma's oplossen.....</i>	<i>36</i>
<i>Automatische en handmatige installatie.....</i>	<i>37</i>
<i>Instellingen per apparaat.....</i>	<i>38</i>
Hoofdstuk 12 – Geavanceerde instellingen.....	39

<i>Register-editor gebruiken.....</i>	<i>39</i>
<i>Groepsbeleid en services beheren</i>	<i>40</i>
<i>Beheer van achtergrondtaken en takenplanner</i>	<i>41</i>
<i>Systeeminformatie en diagnostiek</i>	<i>42</i>
Hoofdstuk 13 – Command-line tools.....	43
<i>Werken met de Opdrachtprompt.....</i>	<i>43</i>
<i>PowerShell voor beginners.....</i>	<i>43</i>
<i>Belangrijke commando's.....</i>	<i>43</i>
<i>Batchbestanden en scripts.....</i>	<i>44</i>
Hoofdstuk 14 – Veelvoorkomende Problemen Oplossen	44
<i>Trage computer</i>	<i>44</i>
<i>Geen internet.....</i>	<i>44</i>
<i>Printerproblemen.....</i>	<i>44</i>
<i>Blauw scherm (BSOD).....</i>	<i>45</i>
Hoofdstuk 15 – Veilig Werken met Windows 11	45
<i>Back-upstrategie</i>	<i>45</i>
<i>Veilige browsers en extensies.....</i>	<i>45</i>
<i>Werken met versleuteling (BitLocker).....</i>	<i>45</i>
<i>Beveiligde cloudopslag gebruiken.....</i>	<i>46</i>
Hoofdstuk 16 – Handige Tips & Sneltoetsen.....	46
<i>Sneltoetsenoverzicht.....</i>	<i>46</i>
<i>Contextmenu aanpassen.....</i>	<i>47</i>
<i>Handige tools (Kladblok, Knipprogramma, enz.)</i>	<i>47</i>
<i>Verborgen functies van Windows 11.....</i>	<i>47</i>

HOOFDSTUK 1 – INTRODUCTIE TOT WINDOWS 11

Windows 11 is het nieuwste besturingssysteem van Microsoft en de opvolger van Windows 10. Het combineert vertrouwde elementen met een modern ontwerp en nieuwe functies, ontworpen voor productiviteit, veiligheid en gebruikersgemak.

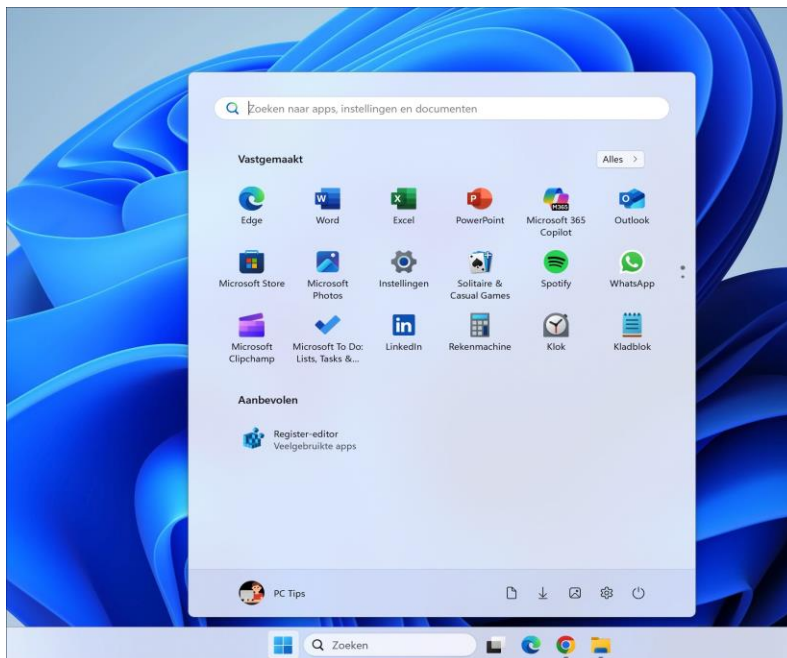
In dit hoofdstuk krijg je een helder overzicht van wat Windows 11 inhoudt, of je kunt upgraden, en wat er precies nieuw is.

WAT IS ER NIEUW IN WINDOWS 11?

Windows 11 heeft een geheel vernieuwde visuele stijl, met afgeronde hoeken, nieuwe pictogrammen en een gecentreerd startmenu.

Belangrijke vernieuwingen zijn:

- Nieuw startmenu: Simpeler en overzichtelijker, zonder live tiles.
- Taakbalk in het midden: Net als bij macOS en ChromeOS staat het startmenu nu centraal.
- Snap Layouts en Snap Groups: Eenvoudig vensters ordenen voor multitasking.
- Virtuele bureaubladen: Werkplekken scheiden per taak of project.
- Widgets: Gepersonaliseerde informatie zoals weer, agenda en nieuws.
- Microsoft Store vernieuwd: Meer apps beschikbaar, snellere prestaties.
- DirectStorage: Snellere laadtijden voor games op moderne SSD's.
- Verbeterde beveiliging: Alleen moderne apparaten worden ondersteund (met TPM 2.0 en Secure Boot).

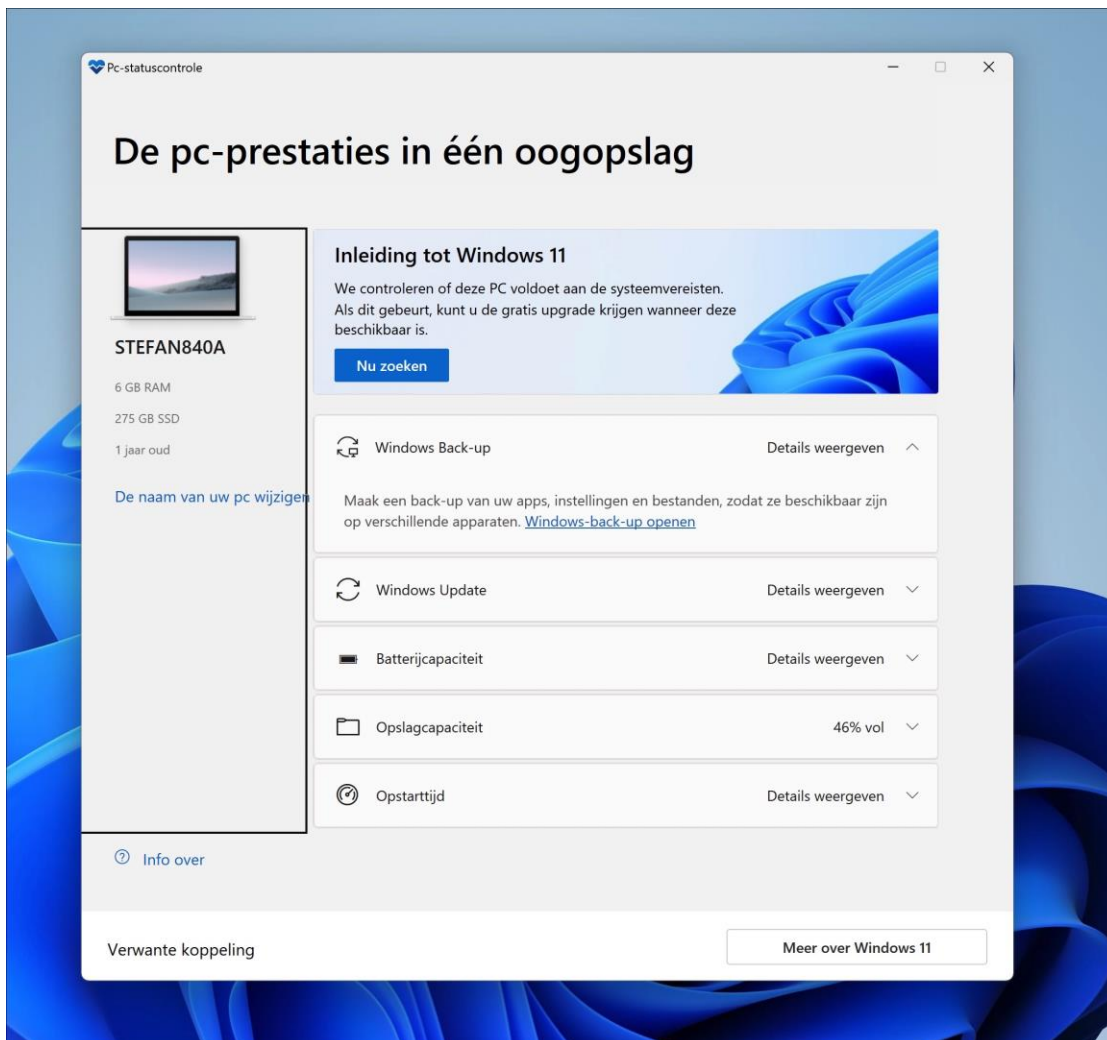


SYSTEEMEISEN VOOR WINDOWS 11

Windows 11 stelt hogere eisen dan zijn voorgangers. Belangrijkste vereisten:

- Processor: 1 GHz of sneller, 64-bits, met 2 of meer cores.
- RAM: 4 GB of meer.
- Opslag: Minimaal 64 GB.
- TPM 2.0 en Secure Boot (voor veiligheid).
- DirectX 12-compatibele grafische kaart.
- UEFI BIOS.

Je kunt de PC Health Check-app (PC Status controle app) van Microsoft gebruiken om te controleren of jouw pc geschikt is.



VERSCHILLEN MET WINDOWS 10

Functie	Windows 10	Windows 11
Startmenu	Links, met live tiles	Centraal, zonder tiles
Widgets	Niet standaard aanwezig	Ingebouwd
App Store	Oud en beperkt	Volledig vernieuwd
Systeemvereisten	Brede ondersteuning	Strengere eisen (TPM, CPU, Beveiligd opstarten)
Multitasking	Eenvoudig vensters naast elkaar	Snap Layouts en Snap Groups

INSTALLEREN OF UPGRADEN

Je kunt Windows 11 op drie manieren verkrijgen:

1. Upgrade vanaf Windows 10
Gratis als je een legitieme licentie hebt en je pc geschikt is.
2. Schone installatie (clean install)
Via een USB-stick en een ISO-bestand kun je Windows 11 vanaf nul installeren.
3. Aankoop van nieuwe pc
De meeste nieuwe laptops en desktops worden geleverd met Windows 11.

Let op: Back-up altijd je bestanden vóór een upgrade of herinstallatie.

LEES MEER:

- **Windows 10 upgraden naar Windows 11:**
<https://www.pc-tips.info/tips/windows-tips/windows-10-gratis-upgraden-naar-windows-11-complete-gids/>
- **Windows 11 installeren vanaf USB:**
<https://www.pc-tips.info/tips/windows-tips/windows-11-installeren-vanaf-usb/>
- **Windows 11 installeren op oude PC:**
<https://www.pc-tips.info/tips/windows-tips/windows-11-installeren-niet-ondersteunde-pc/>

HOOFDSTUK 2 – DE WERKOMGEVING

De werkomgeving in Windows 11 is ontworpen voor overzicht, eenvoud en multitasking.

In dit hoofdstuk ontdek je hoe je efficiënt werkt met het startmenu, taakbalk, verkenner en sneltoetsen.

Ook nieuwe functies zoals widgets en virtuele bureaubladen komen aan bod.

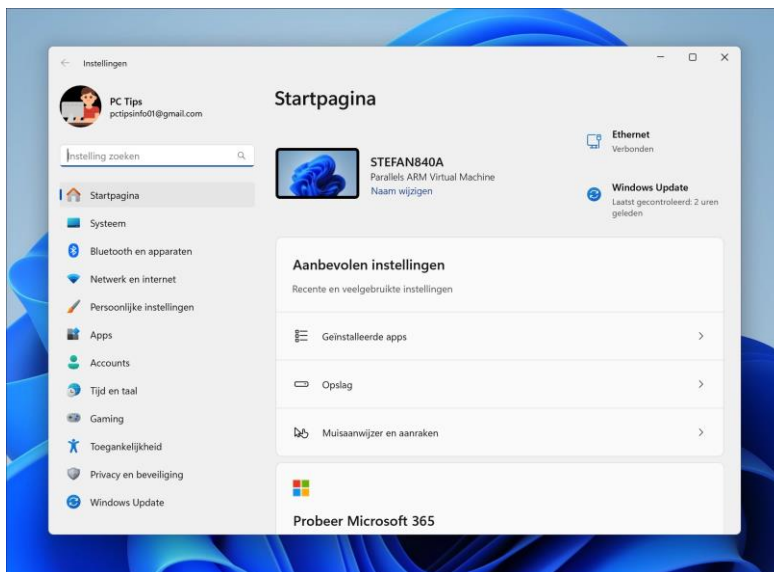
STARTMENU EN TAAKBALK UITLEG

Het startmenu staat standaard in het midden van het scherm. Je ziet bovenaan vastgemaakte apps, daaronder aanbevelingen op basis van recent gebruik. Het menu is vereenvoudigd en overzichtelijk.

De taakbalk bevat snelkoppelingen naar apps, het zoekvak, de taakweergave en systeempictogrammen zoals volume en netwerk. Je kunt de taakbalk aanpassen door apps eraan vast te maken of pictogrammen te verbergen.

INSTELLINGEN EN CONFIGURATIESCHERM

Windows 11 maakt voornamelijk gebruik van de app 'Instellingen'. Deze is overzichtelijk ingedeeld in categorieën zoals Systeem, Netwerk, Persoonlijke instellingen, Apps en Privacy.



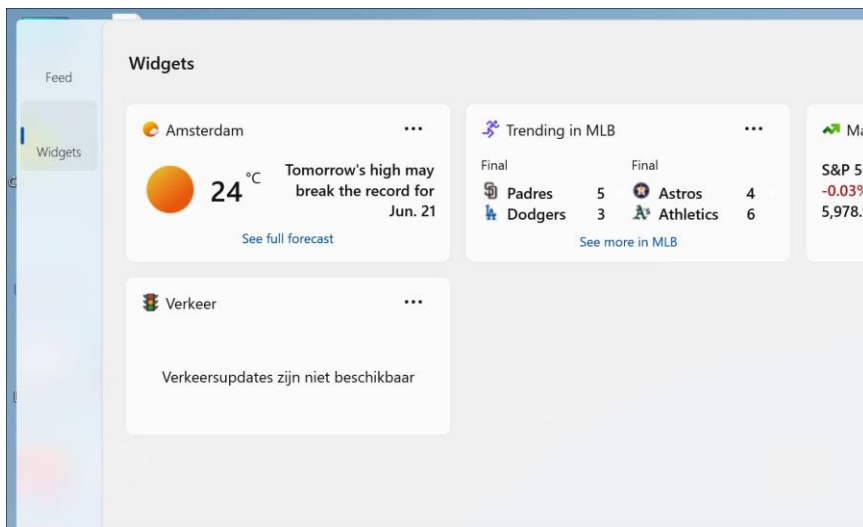
Het klassieke Configuratiescherm is nog steeds aanwezig, maar wordt geleidelijk vervangen. Voor gevorderde instellingen zoals apparaatbeheer, energiebeheer en systeeminfo is dit scherm soms nog nodig.

LEES MEER:

- **Configuratiescherm openen in Windows 11:**
<https://www.pc-tips.info/tips/windows-tips/configuratiescherm-openen-in-windows-11/>

WIDGETS, SNAP LAYOUTS EN VIRTUELE BUREAUBLADEN

- **Widgets** tonen het weer, nieuws, agenda, verkeer en andere persoonlijke informatie. Je opent ze met de knop naast het zoekvak.
- **Snap Layouts** helpen bij het organiseren van vensters. Beweeg je muis over de knop maximaliseren en kies een lay-out.
- **Virtuele bureaubladen** geven je meerdere werkbladen. Klik op 'Taakweergave' of druk op `Win + Tab` om bureaubladen toe te voegen.

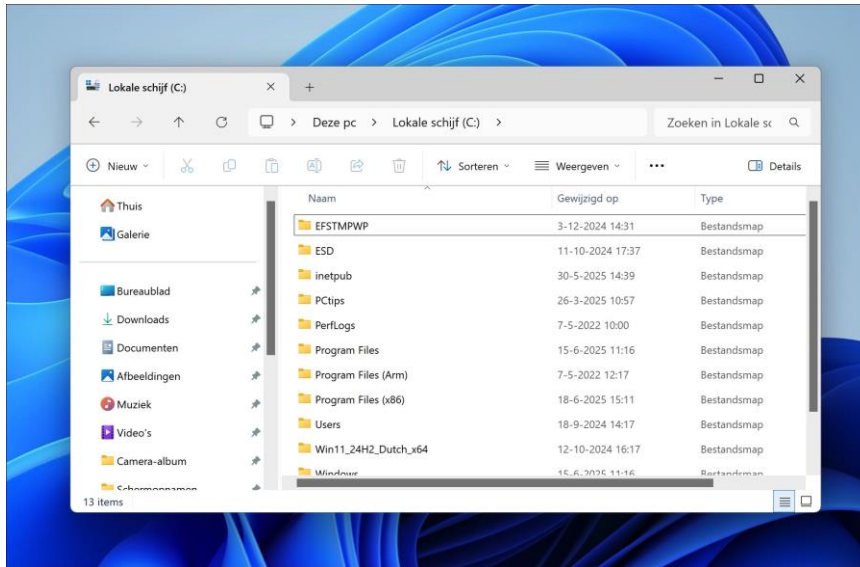


LEES MEER:

- **Widgets verwijderen:**
<https://www.pc-tips.info/tips/windows-tips/widgets-verwijderen-uit-windows-11/>
- **Widgets aanpassen:**
<https://www.pc-tips.info/tips/windows-tips/widgets-aanpassen-en-beheren-in-windows-11/>

WERKEN MET VERKENNER EN SNELTOETSEN

Verkenner in Windows 11 heeft een gestroomlijnde interface met nieuwe pictogrammen en een vereenvoudigd lint.



Gebruik de snelkoppeling `Win + E` om Verkenner te openen.

Andere handige sneltoetsen:

- Win + D: Bureaublad tonen
- Alt + Tab: Wisselen tussen actieve vensters
- Ctrl + Shift + Esc: Taakbeheer openen
- Win + `: Instellingen openen
- Win + L: Computer vergrendelen

LEES MEER:

- Haal alles uit de Verkenner (16 tips):
<https://www.pc-tips.info/tips/windows-tips/14-tips-voor-windows-verkenner-in-windows-11/>

HOOFDSTUK 3 – PERSONALISATIE EN THEMA'S

Windows 11 biedt veel mogelijkheden om de werkomgeving naar eigen wens aan te passen. Van thema's en kleuren tot achtergronden en pictogrammen, je kunt het uiterlijk van je systeem volledig personaliseren.

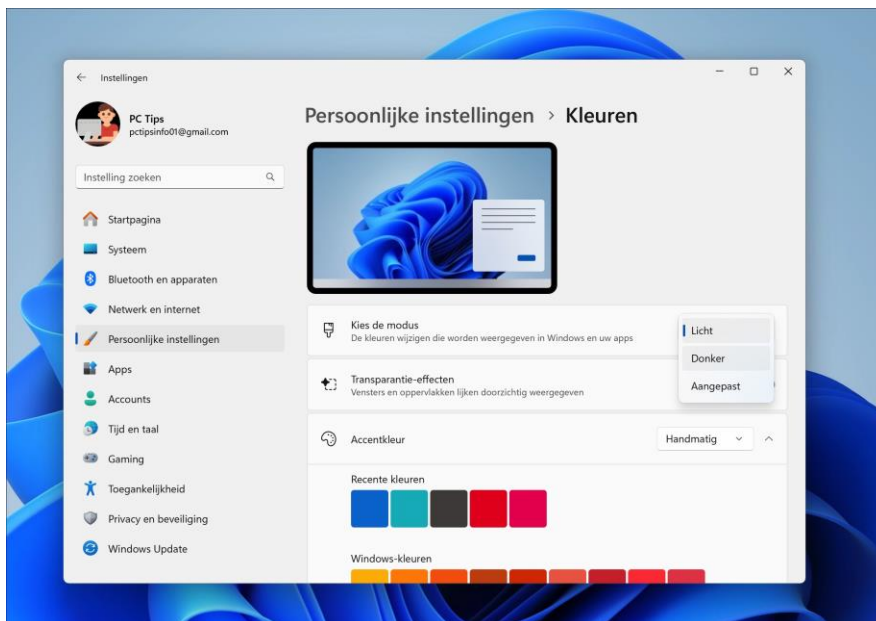
Dit hoofdstuk legt uit hoe je jouw Windows 11 installatie een persoonlijk tintje geeft.

DONKERE MODUS EN ACCENTKLEUREN

Windows 11 ondersteunt zowel een lichte als een donkere modus.

Deze instellingen vind je onder Instellingen > Persoonlijke instellingen > Kleuren.

- Kies 'Donker' voor een rustige, oogvriendelijke interface in de avond.
- Accentkleuren kunnen automatisch afgestemd worden op de achtergrond of handmatig gekozen worden.
- Je kunt de accentkleur toepassen op vensterranden, het startmenu en de taakbalk.



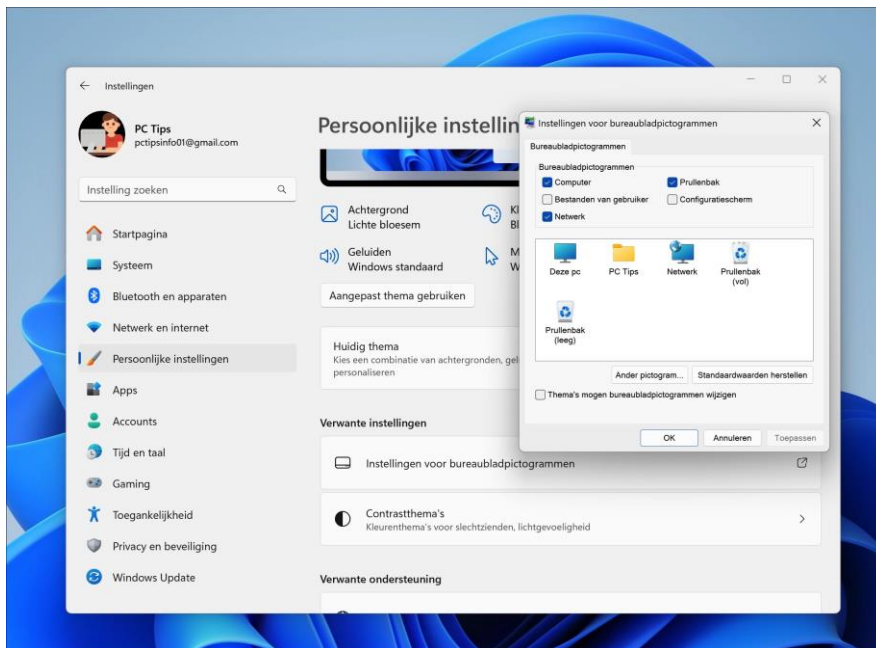
LEES MEER:

- Thema wijzigen:
<https://www.pc-tips.info/tips/windows-tips/thema-wijzigen-in-windows-11/>
- Donkere modus inschakelen:
<https://www.pc-tips.info/tips/windows-tips/dark-mode-donkere-modus-windows-11/>

BUREAUBLADPICTOGRAMMEN EN ACHTERGRONDEN

Om bureaubladpictogrammen aan te passen, ga je naar Instellingen > Persoonlijke instellingen > Thema's > Instellingen voor bureaubladpictogrammen.

- Voeg pictogrammen toe voor Deze pc, Netwerk, Prullenbak en meer.
- Verander de bureaubladachtergrond via Persoonlijke instellingen > Achtergrond. Je kunt kiezen uit afbeeldingen, diavoorstellingen of een effen kleur.
- Met Windows Spotlight krijg je dagelijks nieuwe achtergronden van Microsoft.



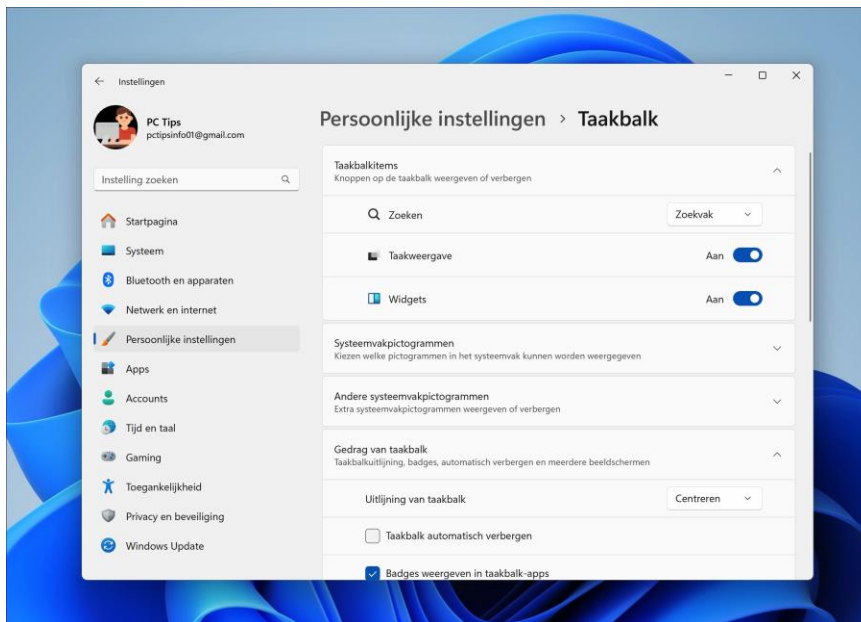
LEES MEER:

- Bureaubladpictogrammen weergeven
<https://www.pc-tips.info/tips/windows-tips/bureaublad-pictogrammen-windows-11/>

TAAKBALK AANPASSEN

De taakbalk is een centraal onderdeel van Windows 11 en is volledig aan te passen:

- Ga naar Instellingen > Persoonlijke instellingen > Taakbalk.
- Kies welke systeempictogrammen zichtbaar zijn (zoals netwerk, batterij of klok).
- Voeg of verwijder apps die op de taakbalk staan.
- In de Gedrag van de taakbalk instellingen kun je zelfs de positie wijzigen (bijv. uitlijning links in plaats van midden).



LEES MEER

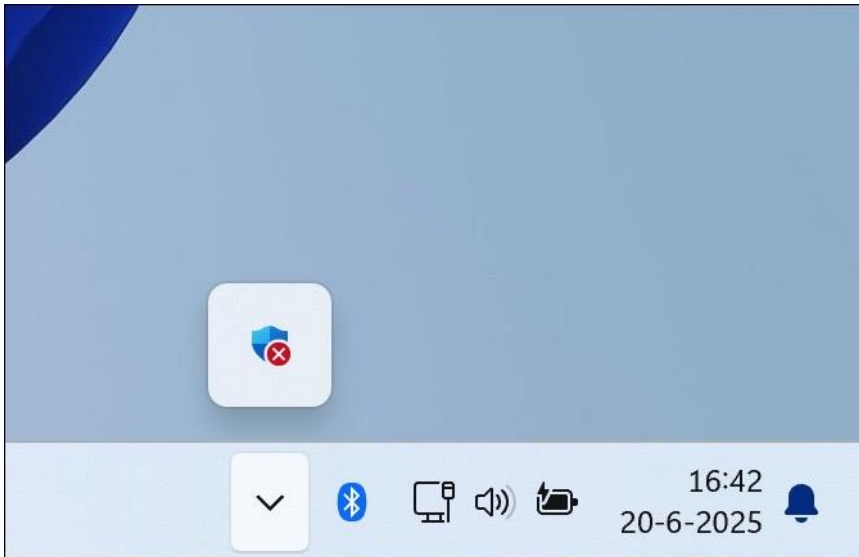
- Taakbalk aanpassen:
<https://www.pc-tips.info/tips/windows-tips/taakbalk-aanpassen-in-windows-11/>

KLOK EN SYSTEEMVAK BEHEREN

In het systeemvak (rechts op de taakbalk) vind je de klok, volumeregeling, netwerkstatus en andere pictogrammen. Deze kun je beheren via:

Instellingen > Persoonlijke instellingen > Taakbalk > Andere systeemvak pictogrammen.

- Kies zelf welke pictogrammen permanent zichtbaar zijn.
- De datum- en tijdstellingen wijzig je via Instellingen > Tijd en taal > Datum en tijd.
- Je kunt hier ook het 24-uurs formaat instellen of de tijd automatisch laten synchroniseren.



LEES MEER:

- Systeemvak uitschakelen:
<https://www.pc-tips.info/tips/windows-tips/overloopmenu-systeemvak-uitschakelen-in-windows-11/>

HOOFDSTUK 4 – GEBRUIKERSBEHEER EN BEVEILIGING

Windows 11 maakt het eenvoudig om meerdere gebruikers te beheren en tegelijk een hoge mate van veiligheid te garanderen.

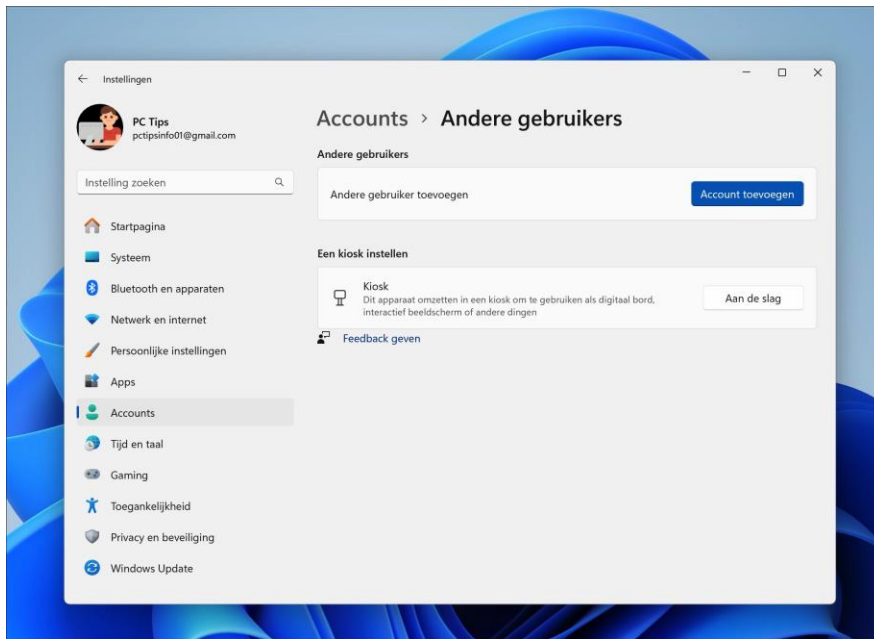
In dit hoofdstuk leer je hoe je gebruikersaccounts beheert, wachtwoordopties instelt en gebruik maakt van Windows Hello, ouderlijk toezicht en gebruikersrechten.

ACCOUNTS AANMAKEN EN BEHEREN

Je kunt zowel Microsoft-accounts als lokale accounts gebruiken in Windows 11.

Ga naar Instellingen > Accounts > Andere gebruikers

- Klik op 'Account toevoegen' om een nieuwe gebruiker toe te voegen.
- Kies voor een Microsoft-account voor synchronisatie van instellingen, bestanden en OneDrive.
- Voor offline gebruik kun je kiezen voor een lokaal account zonder Microsoft-login.



LEES MEER:

- Lokaal account toevoegen:
<https://www.pc-tips.info/tips/windows-tips/lokaal-gebruikersaccount-toevoegen-in-windows-11/>
- Windows 11 installeren zonder Microsoftaccount:
<https://www.pc-tips.info/tips/windows-tips/windows-11-installeren-zonder-microsoft-account/>
- Microsoftaccount aanmaken:
<https://www.pc-tips.info/tips/windows-tips/microsoft-account-aanmaken/>

WERKEN MET MICROSOFT- EN LOKALE ACCOUNTS

- **Microsoft-account:** Hiermee kun je bestanden synchroniseren via OneDrive, wachtwoorden opslaan in de cloud en instellingen overzetten naar andere apparaten.
- **Lokaal account:** Ideaal voor gebruikers die liever offline werken of meer controle willen zonder online koppelingen.

Je kunt op elk moment overschakelen van een lokaal account naar een Microsoft-account of omgekeerd.

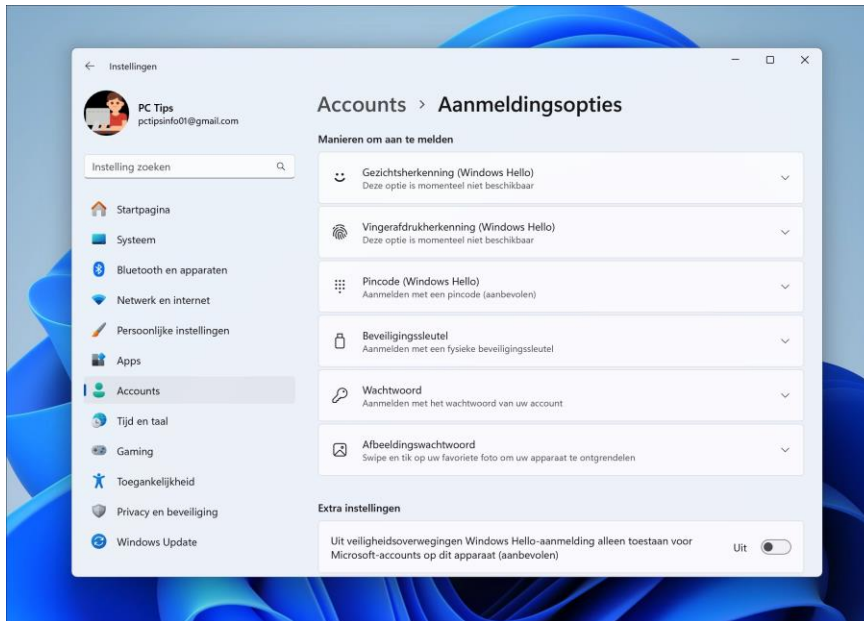
WACHTWOORDEN, PINCODE EN WINDOWS HELLO

Windows 11 biedt meerdere aanmeldopties voor extra veiligheid en gemak.

Ga naar Instellingen > Accounts > Aanmeldingsopties.

- **Wachtwoord:** De traditionele methode.
- **Pincode:** Korter en veiliger omdat het apparaatgebonden is.
- **Windows Hello:** Aanmelden met gezichtsherkenning of vingerafdruk (indien ondersteund).

- **Beveiligingssleutel:** Inloggen met een fysieke USB-sleutel.
- **Beeldwachtwoord:** Teken een patroon op een afbeelding om in te loggen.



LEES MEER:

- Aanmelden met pincode:
<https://www.pc-tips.info/tips/windows-tips/inloggen-met-pin-code-in-windows-11/>
- Pincode vergeten:
<https://www.pc-tips.info/tips/windows-tips/pincode-vergeten-in-windows-11/>
- Opgeslagen wachtwoorden terugvinden:
<https://www.pc-tips.info/tips/windows-tips/opgeslagen-wachtwoorden-terugvinden-in-windows-11/>
- Afbeeldingswachtwoord instellen:
<https://www.pc-tips.info/tips/windows-tips/afbeeldingswachtwoord-instellen-in-windows-11/>

GEBRUIKERSRECHTEN EN OUDERLIJK TOEZICHT

Windows 11 maakt onderscheid tussen standaardgebruikers en beheerders.

Beheerders kunnen software installeren, instellingen wijzigen en andere accounts beheren.

Voor kinderen kun je een familiegroep instellen via je Microsoft-account.

Hiermee kun je:

- Schermtijd beperken
- Activiteitenrapporten ontvangen
- Websites filteren
- App- en gametoegang beheren

Bezoek <https://account.microsoft.com/family> voor het beheren van familiegroepen.

HOOFDSTUK 5 – INTERNET EN NETWERK

Een stabiele internetverbinding is essentieel in Windows 11.

Dit hoofdstuk behandelt hoe je verbinding maakt met netwerken, wifi- en ethernetinstellingen beheert, een VPN instelt en netwerkproblemen oplost.

VERBINDEN MET WIFI, ETHERNET EN HOTSPOTS

Windows 11 detecteert automatisch beschikbare netwerken.

Ga naar Instellingen > Netwerk en internet > Wifi om verbinding te maken.

- Kies een netwerk uit de lijst en klik op 'Verbinden'.
- Voor ethernet wordt de verbinding automatisch tot stand gebracht zodra je een netwerkkabel aansluit.
- Gebruik mobiele hotspots (bijvoorbeeld van je telefoon) door verbinding te maken met het gedeelde wifi-signaal.

LEES MEER:

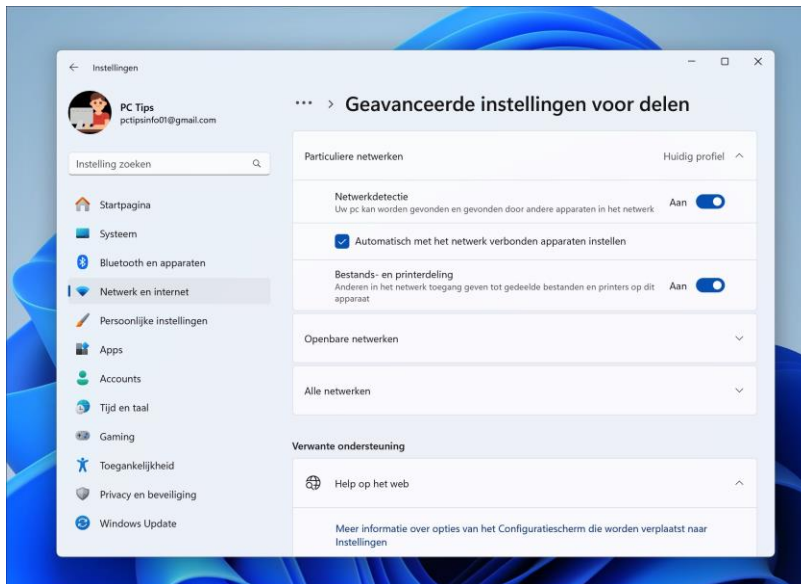
- Verbinden met verborgen wifi netwerk:
<https://www.pc-tips.info/tips/windows-tips/verborgen-wifi-netwerk-toevoegen/>
- Wifi wachtwoord weergeven:
<https://www.pc-tips.info/tips/windows-tips/wifi-wachtwoord-achterhalen-in-windows/>
- Wifi werkt niet:
<https://www.pc-tips.info/tips/windows-tips/wifi-werkt-niet-in-windows-11/>
- Handige wifi analyse tools:
<https://www.pc-tips.info/tips/windows-tips/10-handige-wifi-analysetools-voor-windows/>
- Wifi wachtwoord delen via QR-code:
<https://www.pc-tips.info/tips/windows-tips/wifi-wachtwoord-delen-via-qr-code-in-windows-11/>
- Wifi wachtwoord wijzigen:
<https://www.pc-tips.info/tips/windows-tips/wifi-wachtwoord-wijzigen-in-windows-11-of-10/>

THUISNETWERK EN NETWERK DELEN

Als je meerdere apparaten in huis hebt, kun je bestanden en printers delen via een thuisnetwerk.

- Ga naar Instellingen > Netwerk en internet > Geavanceerde netwerkinstellingen > Geavanceerde instellingen voor delen.

- Schakel hier Netwerkdetectie en Bestands- en printerdeling in.
- Je kunt ook via Verkenner gedeelde mappen instellen door met rechts op een map te klikken > Eigenschappen > Tabblad 'Delen'.



LEES MEER:

- Netwerkdetectie inschakelen:
<https://www.pc-tips.info/tips/windows-tips/netwerkdetectie-inschakelen-of-uitschakelen-in-windows-11/>
- Bestands- en printerdeling inschakelen:
<https://www.pc-tips.info/tips/windows-tips/bestands-en-deling-in-of-uitschakelen-windows-11/>

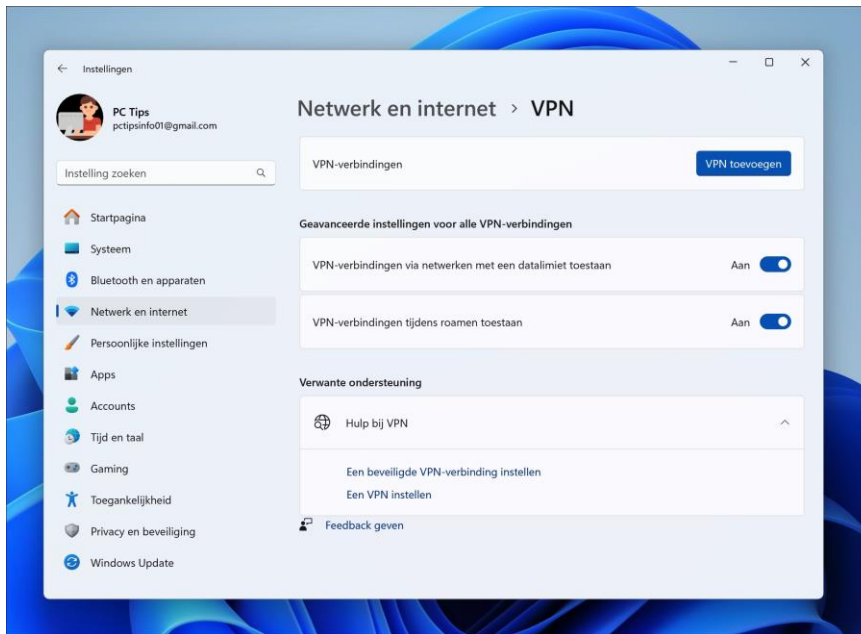
VPN INSTELLEN

Een VPN (Virtual Private Network) verhoogt je privacy en veiligheid op internet. Windows 11 ondersteunt handmatige VPN-configuratie.

Ga naar Instellingen > Netwerk en internet > VPN > 'VPN-verbinding toevoegen'.

- Vul hier de gegevens in van je VPN-provider (zoals serveradres, protocol, gebruikersnaam en wachtwoord).

- Na het opslaan kun je de VPN handmatig verbinden of automatisch laten opstarten.



LEES MEER:

- VPN instellen:
<https://www.pc-tips.info/tips/windows-tips/handmatig-een-vpn-verbinding-aanmaken-in-windows-11/>
- Hoe werkt een VPN:
<https://www.pc-tips.info/tips/windows-tips/hoe-werkt-een-vpn/>

NETWERKPROBLEMEN OPLOSSEN

Heb je geen internet of een beperkte verbinding? Windows 11 bevat een probleemoplosser.

Ga naar Instellingen > Systeem > Problemen oplossen > Andere probleemoplossers.

- Klik op 'Netwerk en internet' > Uitvoeren om problemen automatisch te laten opsporen.
- Herstart eventueel je router en netwerkadapter. Je kunt ook het IP-adres vernieuwen via de opdrachtprompt:
 - `ipconfig /release`
 - `ipconfig /renew`
 - `ipconfig /flushdns`

LEES MEER:

- Internet werkt niet:
<https://www.pc-tips.info/tips/windows-tips/internet-werkt-niet-in-windows-11/>
- Wifi werkt niet:
<https://www.pc-tips.info/tips/windows-tips/wifi-werkt-niet-in-windows-11/>

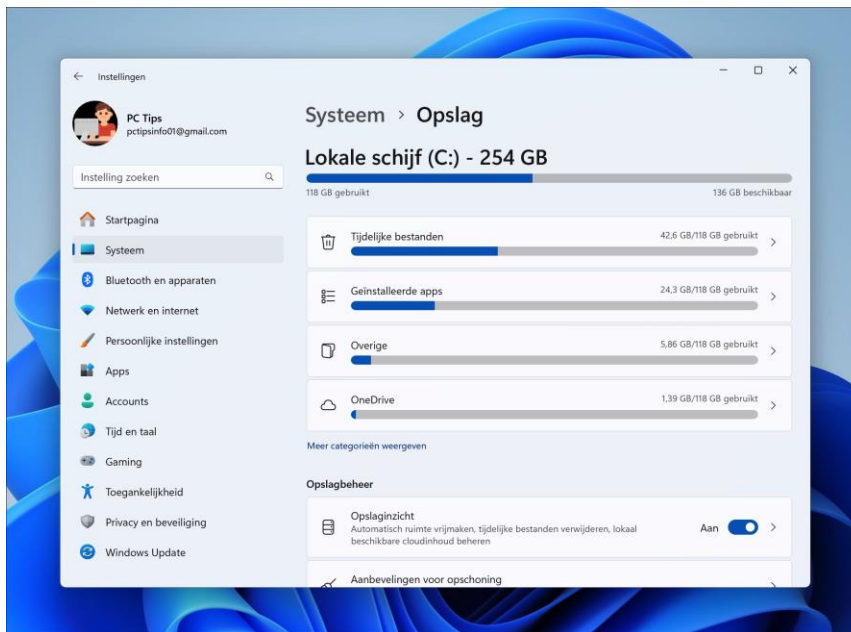
HOOFDSTUK 6 – OPSLAG EN SCHIJFBEHEER

Windows 11 biedt diverse hulpmiddelen om je opslagruimte efficiënt te beheren.

In dit hoofdstuk leer je hoe je schijven beheert, ruimte vrijmaakt, OneDrive instelt en externe opslag configureert.

OPSLAGINSTELLINGEN EN ONEDRIVE

Ga naar Instellingen > Systeem > Opslag om een overzicht te zien van hoe je opslagruimte wordt gebruikt.



- Hier zie je hoeveel ruimte wordt ingenomen door apps, documenten, systeembestanden, etc.
- Gebruik de functie 'Opslaginzicht' om automatisch ongebruikte bestanden te verwijderen.

Via Instellingen > Accounts > OneDrive kun je je Microsoft-account koppelen en automatische synchronisatie activeren.

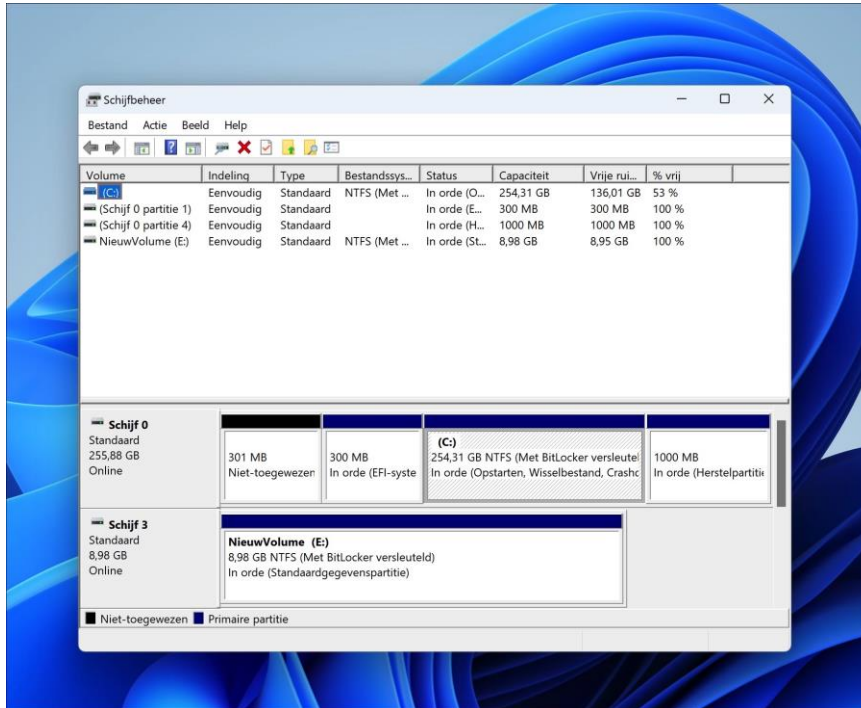
LEES MEER:

- Waarom is mijn C schijf zo vol:
<https://www.pc-tips.info/tips/windows-tips/waarom-is-mijn-c-schijf-zo-vol/>

SCHIJFBEHEER: PARTITIES EN VOLUMES

Voor het geavanceerd beheren van schijven gebruik je het hulpprogramma Schijfbeheer:

- Druk op `Win + X` en kies 'Schijfbeheer'.
- Hier kun je partities maken, verwijderen, uitbreiden of formatteren.
- Dit is handig bij het toevoegen van een tweede harde schijf of het herverdelen van ruimte.



LEES MEER:

- Schijfbeheer openen:
<https://www.pc-tips.info/tips/windows-tips/schijfbeheer-openen-in-windows/>
- Nieuwe schijf initialiseren:
<https://www.pc-tips.info/tips/windows-tips/nieuwe-harde-schijf-of-ssd-initialiseren-in-windows-11/>
- Partitie aanmaken:
<https://www.pc-tips.info/tips/windows-tips/partitie-aanmaken-in-windows-11/>
- Schijfletter wijzigen:
<https://www.pc-tips.info/tips/windows-tips/schijfletter-wijzigen-in-windows/>
- Externe schijf niet zichtbaar:
<https://www.pc-tips.info/tips/windows-tips/externe-harde-schijf-niet-zichtbaar-in-de-windows-verkenner/>

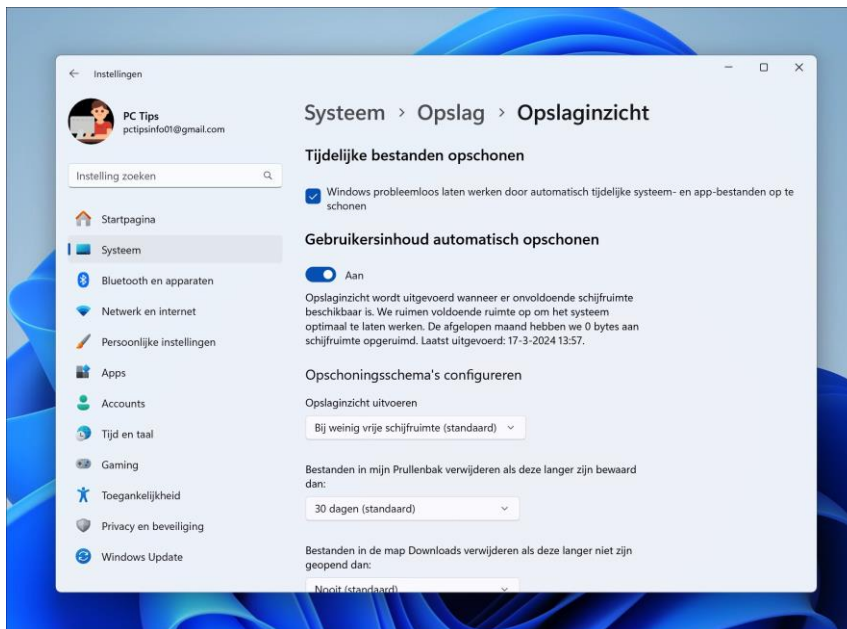
- Meerdere partities samenvoegen:
<https://www.pc-tips.info/tips/windows-tips/meerdere-partities-samenvoegen-op-usb-schijf-of-stick/>
- Is schijf GPT of MBR gepartitioneerd:
<https://www.pc-tips.info/tips/windows-tips/schijf-gpt-of-mbr-gepartitioneerd-in-windows-11/>

AUTOMATISCH OPSCHONEN EN RUIMTE VRIJMAKEN

Windows 11 kan automatisch schijfruimte vrijmaken via 'Opslaginzicht'.

Ga naar Instellingen > Systeem > Opslag > Opslaginzicht.

- Schakel automatische opruiming in voor tijdelijke bestanden, prullenbak en downloads.
- Je kunt ook handmatig grote of ongebruikte bestanden opsporen via 'Grootte van bestanden weergeven' in de 'Aanbevelingen voor opschonen' instellingen.



LEES MEER:

- Opslaginzicht uitvoeren:
<https://www.pc-tips.info/tips/windows-tips/opslaginzicht-uitvoeren-in-windows-11-schijfruimte-vrijmaken/>
- Windows 11 opschonen:
<https://www.pc-tips.info/tips/windows-tips/hoe-kan-ik-windows-11-opschonen/>
- Tijdelijke bestanden verwijderen:
<https://www.pc-tips.info/tips/windows-tips/8-manieren-om-tijdelijke-bestanden-te-verwijderen-in-windows-11/>

USB- EN EXTERNE SCHIJVEN BEHEREN

- Sluit een USB-stick of externe harde schijf aan en deze verschijnt automatisch in Verkenner.
- Je kunt een stationsletter toewijzen of formatteren via Schijfbeheer.
- Let op bij het veilig verwijderen van apparaten: klik rechtsonder op het pictogram 'Hardware veilig verwijderen' om gegevensverlies te voorkomen.

HOOFDSTUK 7 – UPDATES EN HERSTEL

Windows 11 ontvangt regelmatig updates om nieuwe functies toe te voegen, beveiligingslekken te dichten en stabiliteit te verbeteren. Daarnaast biedt het systeem verschillende herstelopties als er iets misgaat.

In dit hoofdstuk ontdek je hoe je updates beheert en je computer kunt herstellen naar een vorige staat.

WINDOWS UPDATE BEGRIJPEN

Ga naar Instellingen > Windows Update om updates te beheeren.

- Windows zoekt automatisch naar updates en installeert deze buiten jouw actieve uren.
- Je kunt handmatig zoeken naar updates en de geschiedenis bekijken.
- Voor grote updates (onderdelen updates) krijg je een melding voordat de installatie start.



LEES MEER:

- Hoe werkt Windows update:
<https://www.pc-tips.info/tips/windows-tips/windows-updaten/>
- Problemen met Windows update voorkomen:
<https://www.pc-tips.info/tips/windows-tips/8-tips-om-problemen-met-windows-updates-te-voorkomen/>

SYSTEEMHERSTELPUNTEN EN BACK-UPS

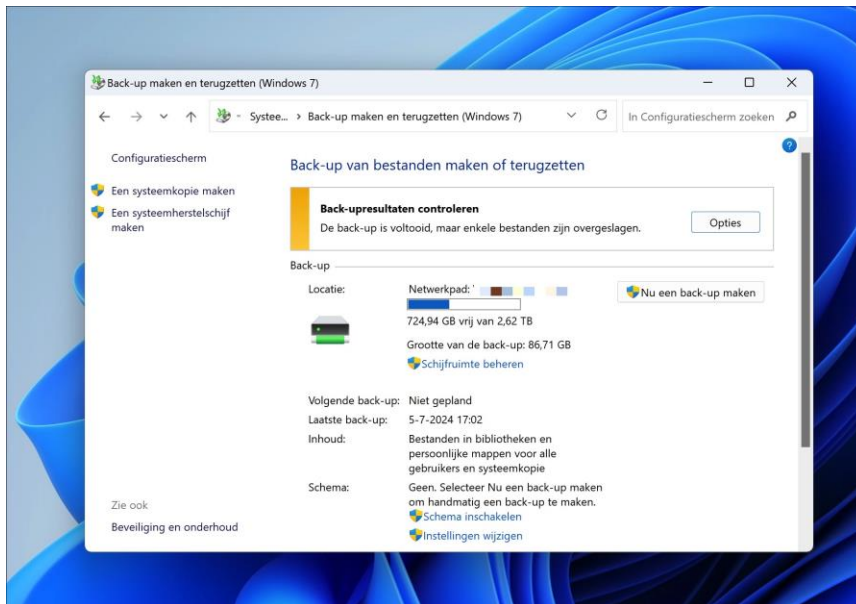
Systeemherstel maakt herstelpunten aan waarmee je wijzigingen aan het systeem kunt terugdraaien.

Ga naar Configuratiescherm > Systeem en Beveiliging > Beveiliging en Onderhoud > Herstel om herstelpunten te beheren.

- Je kunt herstelpunten handmatig aanmaken of automatisch laten creëren bij systeemupdates.

Back-ups maak je via Instellingen > Accounts > Windows back-up.

Een systeem back-up maak je via Configuratiescherm > Systeem en Beveiliging > Back-up maken en terugzetten (Windows 7)



LEES MEER:

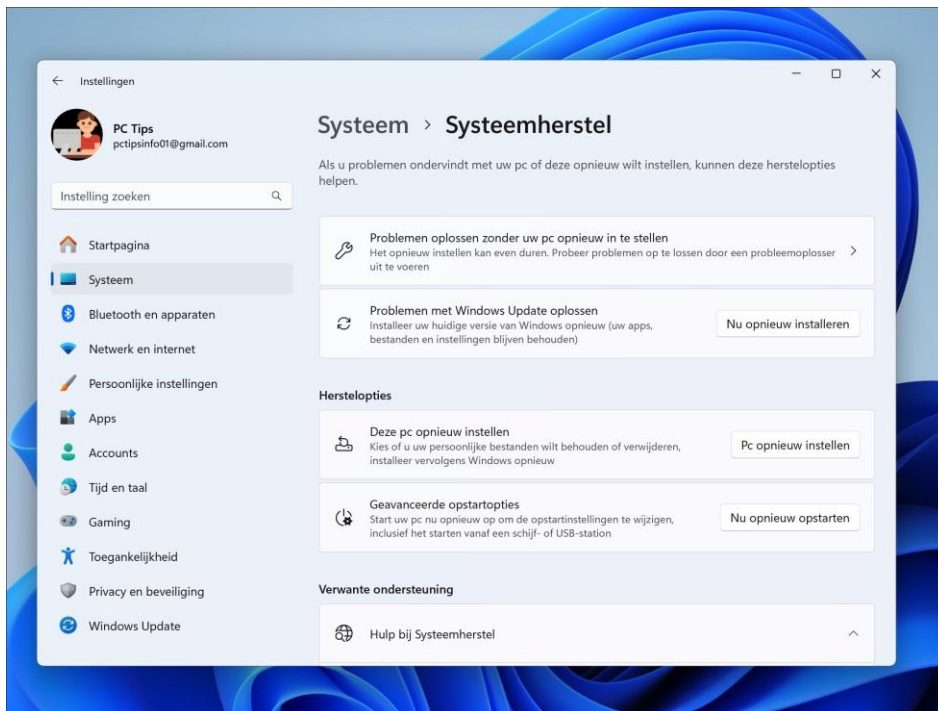
- Herstelpunt maken:
<https://www.pc-tips.info/tips/windows-tips/windows-herstelpunt-maken-en-terugzetten-uitgebreide-instructie/>
- Herstelpunt verwijderen:
<https://www.pc-tips.info/tips/windows-tips/herstelpunt-verwijderen-in-windows-11/>
- Aangemaakte herstelpunten bekijken:
<https://www.pc-tips.info/tips/windows-tips/herstelpunten-bekijken-in-windows/>

FABRIEKSINSTELLINGEN HERSTELLEN

Als je systeem traag of onstabiel is, kun je het herstellen naar de fabrieksinstellingen.

Ga naar Instellingen > Systeem > Systeemherstel.

- Klik op 'Deze pc opnieuw instellen'.
- Kies tussen 'Bestanden behouden' of 'Alles verwijderen'.
- Windows wordt opnieuw geïnstalleerd, met of zonder persoonlijke bestanden.



LEES MEER:

- Systeemherstel gebruiken:
<https://www.pc-tips.info/tips/windows-tips/windows-11-systeemherstel/>
- Systeemherstel werkt niet:
<https://www.pc-tips.info/tips/windows-tips/systeemherstel-werkt-niet-in-windows-11-of-10/>
- Opnieuw installeren met behoud van bestanden:
<https://www.pc-tips.info/tips/windows-tips/windows-11-resetten/>

OPSTARTPROBLEMEN OPLOSSEN

Als Windows niet meer opstart, kun je de herstelomgeving (Windows RE) gebruiken:

- Herstart je pc drie keer geforceerd om het herstelmenu te openen.

- Kies 'Problemen oplossen' > 'Geavanceerde opties'.
- Gebruik 'Opstartherstel', 'Systeemherstel' of 'Opdrachtprompt' om je systeem weer werkend te krijgen.

HOOFDSTUK 8 – PRESTATIES EN OPTIMALISATIE

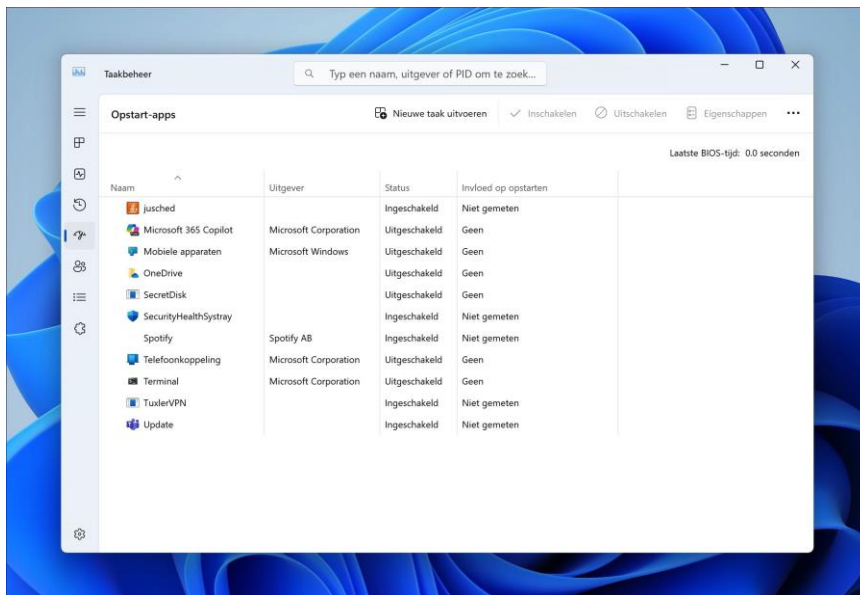
Een snelle en responsieve computer begint bij goed prestatiebeheer.

In dit hoofdstuk leer je hoe je Windows 11 optimaliseert met opstartbeheer, taakbeheer, energie-instellingen en andere handige tips om het maximale uit je computer te halen.

OPSTARTBEHEER EN TAAKBEHEER

Veel programma's starten automatisch mee met Windows, wat de opstarttijd vertraagt.

- Open de Taakbeheer met `Ctrl + Shift + Esc`.
- Ga naar het tabblad 'Opstarten' en schakel onnodige apps uit.
- Let op de kolom 'Invloed op opstarten' om te zien welke apps zwaar wegen.



LEES MEER:

- Opstart apps uitschakelen:
<https://www.pc-tips.info/tips/windows-tips/opstart-apps-uitschakelen-in-windows-11/>
- Opstart map voor apps:
<https://www.pc-tips.info/tips/windows-tips/opstart-map-voor-apps-in-windows-11/>
- Computer start traag op:
<https://www.pc-tips.info/tips/windows-tips/windows-11-is-traag-met-opstarten/>
- Taakbeheer openen:
<https://www.pc-tips.info/tips/windows-tips/taakbeheer-openen-en-gebruiken-in-windows-11-of-10/>

ACHTERGRONDPROCESSEN UITSCHAKELEN

Ga naar Instellingen > Apps > Opstarten

- Zoek naar de apps die je wilt uitschakelen.
- Zet de schakelaar op Uit.
- Herstart de computer.

Dit bespaart geheugen, CPU en batterijverbruik op laptops.

LEES MEER:

- Achtergrond apps uitschakelen:
<https://www.pc-tips.info/tips/windows-tips/achtergrond-apps-uitschakelen-in-windows-11/>

PRESTATIETIPS EN GEHEUGENGEBRUIK

Andere optimalisaties die je kunt toepassen:

- Verwijder ongebruikte programma's via Instellingen > Apps > Geïnstalleerde apps.
- Gebruik 'Schijfopruiming' of 'Opslaginzicht' om onnodige bestanden te verwijderen.
- Gebruik Taakbeheer om RAM- en CPU-verbruik van apps in de gaten te houden.

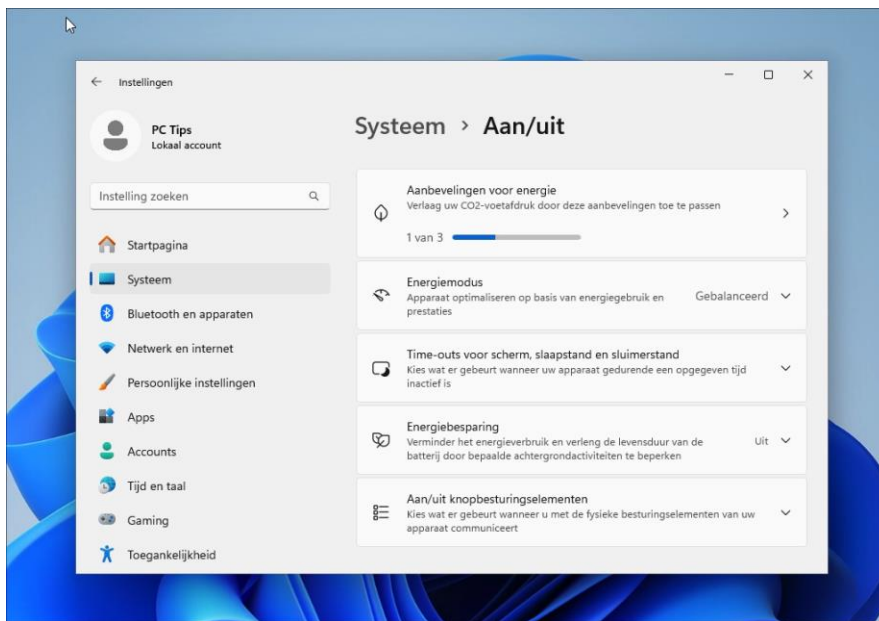
LEES MEER:

- Windows 11 sneller maken:
<https://www.pc-tips.info/tips/windows-tips/windows-11-sneller-maken/>

ENERGIE-INSTELLINGEN VOOR LAPTOPS

Ga naar Instellingen > Systeem > Aan/uit

- Kies een energiemodus: Gebalanceerd of Beste prestaties.



LEES MEER:

- Instellingen voor prestaties:
<https://www.pc-tips.info/tips/windows-tips/instellingen-voor-prestaties-wijzigen/>

HOOFDSTUK 9 – SOFTWARE EN APPS

Windows 11 biedt verschillende manieren om software en apps te installeren, beheren en verwijderen.

In dit hoofdstuk leer je hoe je omgaat met de Microsoft Store, standaardapps instelt en app-rechten beheert.

APPS INSTALLEREN EN VERWIJDEREN

Ga naar Instellingen > Apps > Geïnstalleerde apps om een overzicht te krijgen van alle programma's.

- Klik op de drie puntjes naast een app en kies 'Verwijderen' om deze te deïnstalleren.

Je kunt ook programma's installeren vanaf .exe- of .msi-bestanden via internet of USB.

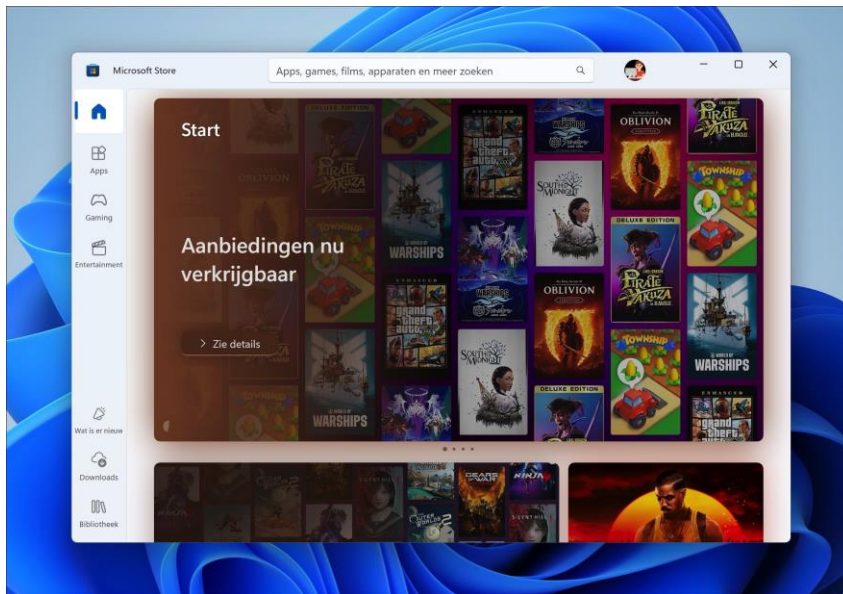
LEES MEER:

- Meerdere manieren om apps te verwijderen:
<https://www.pc-tips.info/tips/windows-tips/apps-of-programma-verwijderen-in-windows-11/>
- Bloatware apps verwijderen:
<https://www.pc-tips.info/tips/windows-tips/bloatware-apps-verwijderen-in-windows-11/>
- Microsoft Store apps verwijderen:
<https://www.pc-tips.info/tips/windows-tips/microsoft-store-apps-verwijderen-in-windows-11/>

MICROSOFT STORE GEBRUIKEN

De Microsoft Store is vernieuwd en biedt nu meer software, ook klassieke Win32-apps.

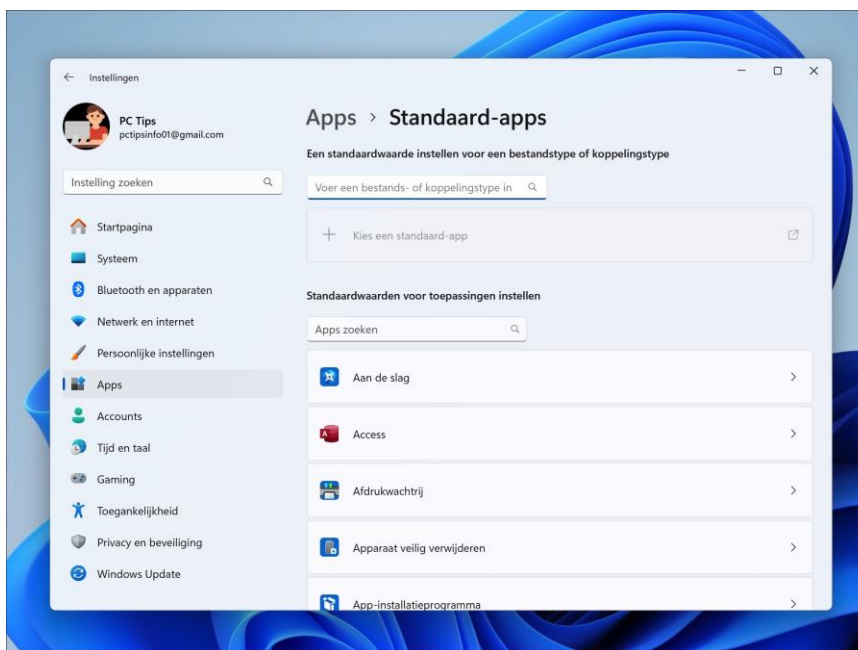
- Open de Microsoft Store via het startmenu.
- Zoek apps op naam of categorie.
- Klik op 'Installeren' om een app te downloaden en automatisch te installeren.
- Updates voor Store-apps worden automatisch geïnstalleerd tenzij je dit uitschakelt via de instellingen.



STANDAARDAPPS KIEZEN

Ga naar Instellingen > Apps > Standaard-apps.

- Selecteer een bestandstype (zoals .pdf) of een app (zoals Chrome) om te bepalen welke standaard gebruikt wordt.
- Je kunt ook per protocol (zoals http://) een standaardapp kiezen.
- Dit is handig voor bijvoorbeeld het instellen van je favoriete browser of e-mailprogramma.



LEES MEER:

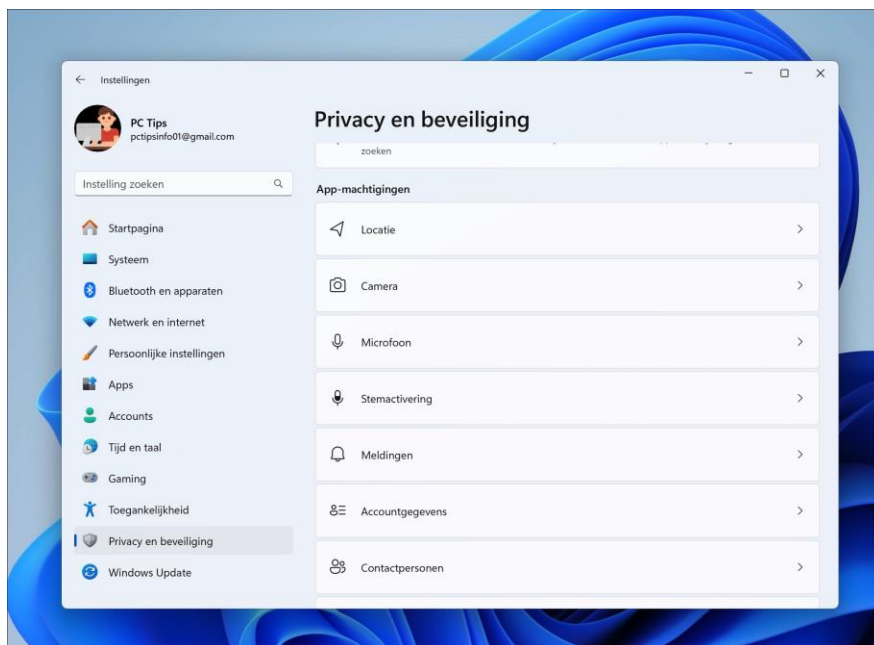
- Standaard apps wijzigen:
<https://www.pc-tips.info/tips/windows-tips/standaard-apps-wijzigen-in-windows-11/>
- Standaard browser wijzigen:
<https://www.pc-tips.info/tips/windows-tips/standaard-browser-wijzigen-in-windows-11/>

APP-RECHTEN BEHEREN

Sommige apps vragen toegang tot gevoelige gegevens zoals je camera, microfoon of locatie.

Ga naar Instellingen > Privacy en beveiliging > App-machtigingen

- Hier kun je per categorie (zoals Camera of Locatie) aangeven welke apps toegang mogen hebben.
- Schakel toegang uit voor apps die je niet vertrouwt of niet gebruikt.



HOOFDSTUK 10 – BEVEILIGING EN PRIVACY

Windows 11 is ontworpen met beveiliging als prioriteit. Het besturingssysteem bevat ingebouwde functies om je gegevens te beschermen tegen virussen, ransomware, ongewenste toegang en datalekken.

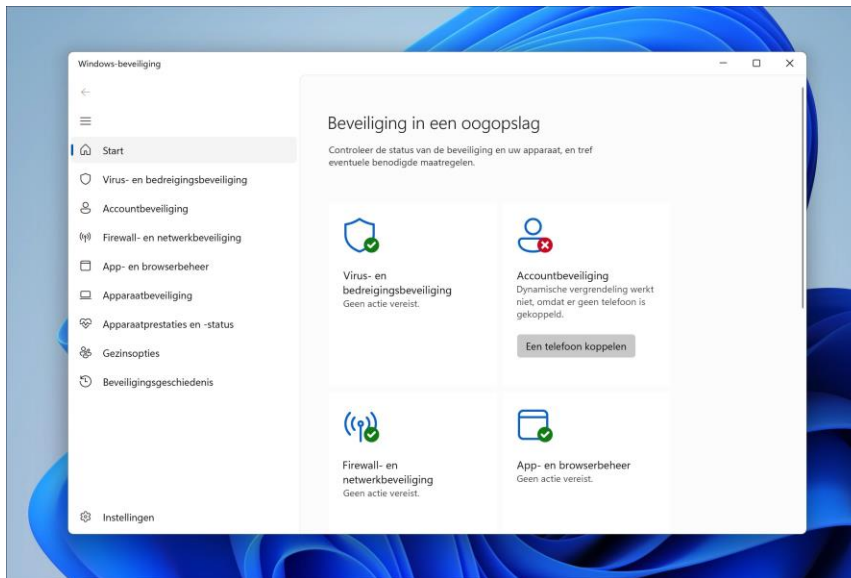
In dit hoofdstuk leer je hoe je jouw systeem veilig houdt en privacyinstellingen aanpast.

WINDOWS DEFENDER EN FIREWALL

Windows-beveiliging is geïntegreerd in het systeem en bevat antivirus, ransomwarebescherming en een firewall.

Ga naar Instellingen > Privacy en beveiliging > Windows-beveiliging > Open Windows-beveiliging.

- Controleer de status van virus- en bedreigingsbeveiliging, accountbeveiliging, firewall en netwerkbeveiliging.
- Windows Defender werkt automatisch en vereist geen aparte installatie.



LEES MEER:

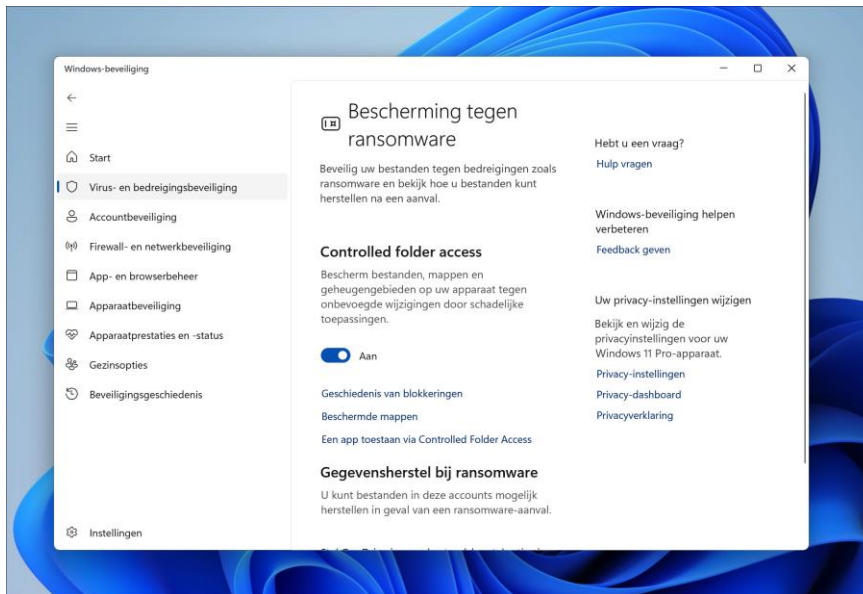
- Windows beveiliging optimaliseren:
<https://www.pc-tips.info/tips/windows-tips/windows-beveiliging-optimaliseren/>

RANSOMWARE- EN VIRUSBESCHERMING

Activeer 'Controlled folder access' om ongewenste wijzigingen aan persoonlijke bestanden te blokkeren.

Ga naar Virus- en bedreigingsbeveiliging > Bescherming tegen ransomware beheren.

- Voeg mappen toe die extra beschermd moeten worden, zoals Documenten of Afbeeldingen.
- Windows Defender scant automatisch op virussen en bedreigingen, ook bij nieuwe downloads of updates.



LEES MEER:

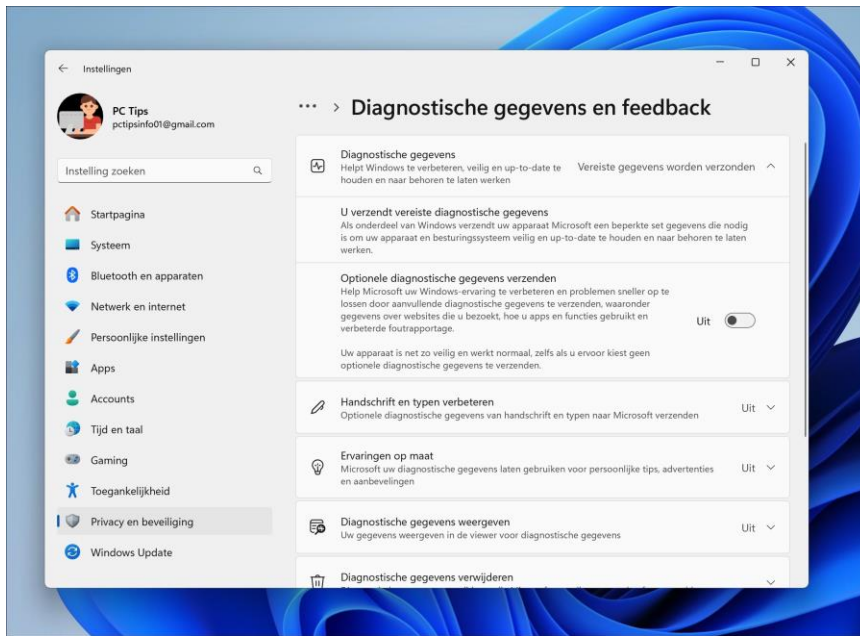
- Ransomware bescherming inschakelen:
<https://www.pc-tips.info/tips/windows-tips/ransomware-bescherming-inschakelen-in-windows-11/>
- Wat je wel kunt doen bij een ransomware aanval:
<https://www.pc-tips.info/tips/malware/wat-te-doen-bij-ransomware/>

TELEMETRIE EN PRIVACYINSTELLINGEN AANPASSEN

Windows 11 verzamelt standaard diagnostische gegevens om het systeem te verbeteren. Je kunt deze gegevens beperken:

Ga naar Instellingen > Privacy en beveiliging > Diagnostische gegevens en feedback.

- Kies of je alleen vereiste gegevens deelt of optionele gegevens inschakelt.
- Ook kun je diagnostische gegevens verwijderen.
- Onder 'Activiteitsgeschiedenis' kun je kiezen of je activiteiten worden opgeslagen op het apparaat of in de cloud.



LEES MEER:

- Diagnostische gegevens verwijderen:
<https://www.pc-tips.info/tips/windows-tips/diagnostiek-van-app-uitschakelen-windows-11/>
- Windows foutrapportage uitschakelen:
<https://www.pc-tips.info/tips/windows-tips/windows-foutrapportage-uitschakelen/>
- Reclame en advertenties verwijderen:
<https://www.pc-tips.info/tips/windows-tips/alle-microsoft-reclame-uitschakelen-in-windows-11/>

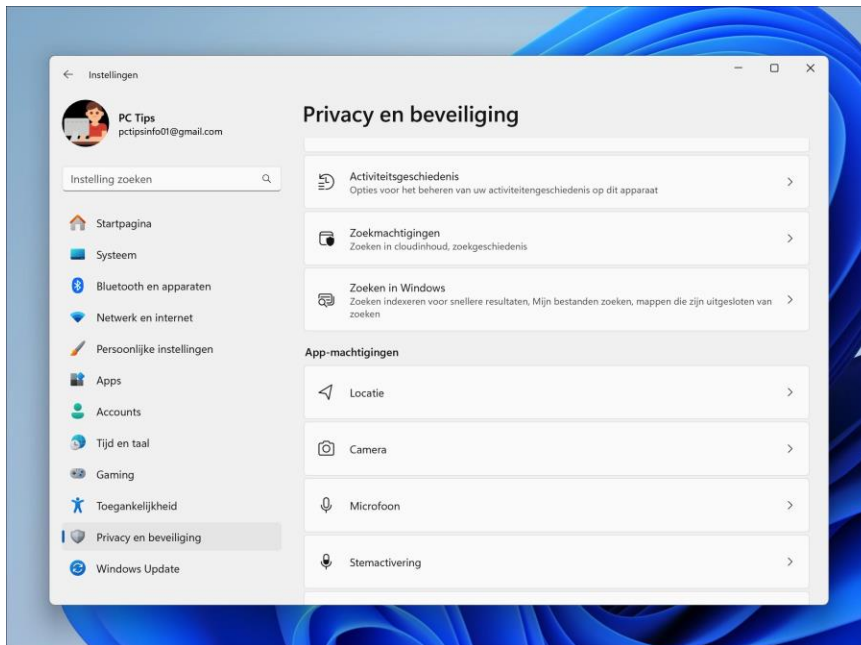
INSTELLINGEN VOOR LOCATIETOEGANG EN CAMERA

Beheer per app of toegang tot locatie, microfoon en camera is toegestaan.

Ga naar Instellingen > Privacy en beveiliging > Locatie / Camera / Microfoon.

- Hier kun je instellen welke apps toegang hebben en de toegang volledig uitschakelen indien gewenst.

- Voor apps als Teams of Skype is cameratoegang vaak nodig.



HOOFDSTUK 11 – RANDAPPARATUUR EN STUURPROGRAMMA'S

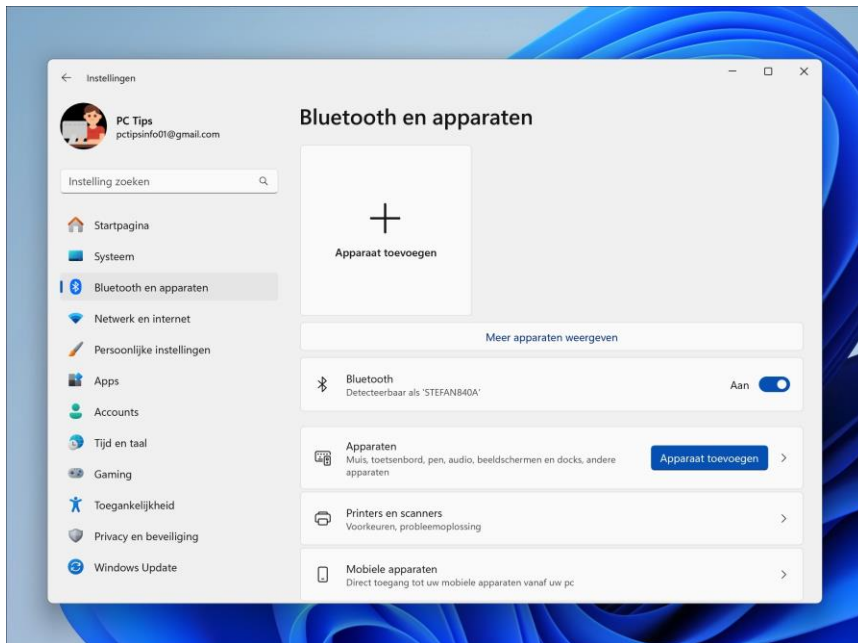
Randapparaten zoals printers, muizen, toetsenborden en bluetoothapparaten maken je computer compleet.

In dit hoofdstuk leer je hoe je deze apparaten beheert, stuurprogramma's installeert en problemen oplost met hardware in Windows 11.

PRINTERS, SCANNERS, BLUETOOTH EN MEER

Ga naar Instellingen > Bluetooth en apparaten om randapparatuur toe te voegen of te beheren.

- Klik op 'Apparaat toevoegen' om een bluetooth-apparaat, printer of scanner te koppelen.
- Voor USB-apparaten is meestal geen handmatige installatie nodig: Windows herkent en installeert automatisch de juiste drivers.



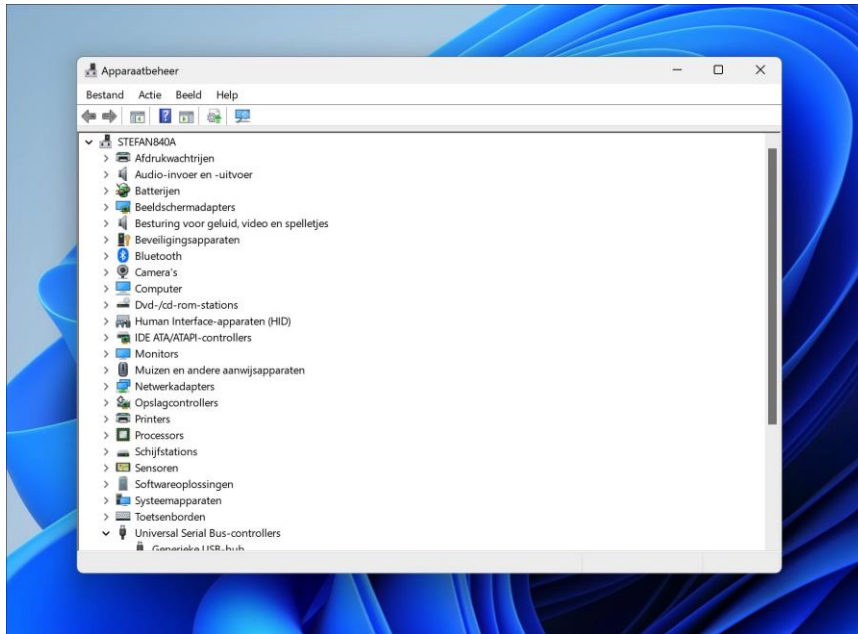
LEES MEER:

- Lokale printer installeren:
<https://www.pc-tips.info/tips/windows-tips/lokale-printer-installeren-in-windows-11/>
- Printer delen:
<https://www.pc-tips.info/tips/windows-tips/printer-delen-in-windows-11/>

PROBLEMEN MET STUURPROGRAMMA'S OPLOSSEN

Open Apparaatbeheer met `Win + X` > Apparaatbeheer.

- Apparaten met een geel uitroepteken hebben stuurprobleem of conflict.
- Klik met rechts op het apparaat > 'Stuurprogramma bijwerken' om automatisch of handmatig een driver te zoeken.
- Je kunt ook stuurprogramma's verwijderen en opnieuw opstarten voor herinstallatie.



LEES MEER:

- Automatisch stuurprogramma bijwerken:
<https://www.pc-tips.info/tips/windows-tips/instellingen-voor-apparaatinstallatie-wijzigen/>
- Stuurprogramma problemen oplossen:
<https://www.pc-tips.info/tips/windows-tips/stuurprogramma-problemen-oplossen-in-windows-11/>
- Stuurprogramma installeren:
<https://www.pc-tips.info/tips/windows-tips/stuurprogramma-installeren-in-windows-11/>
- Welke stuurprogramma's zijn er geïnstalleerd:
<https://www.pc-tips.info/tips/windows-tips/welke-stuurprogrammas-zijn-er-in-windows-11-geïnstalleerd/>
- Stuurprogramma bijwerken:
<https://www.pc-tips.info/tips/windows-tips/stuurprogramma-bijwerken-in-windows-11-of-windows-10/>
- Vorige stuurprogramma terugzetten:
<https://www.pc-tips.info/tips/windows-tips/vorig-stuurprogramma-terugzetten-in-windows-11-of-windows-10/>

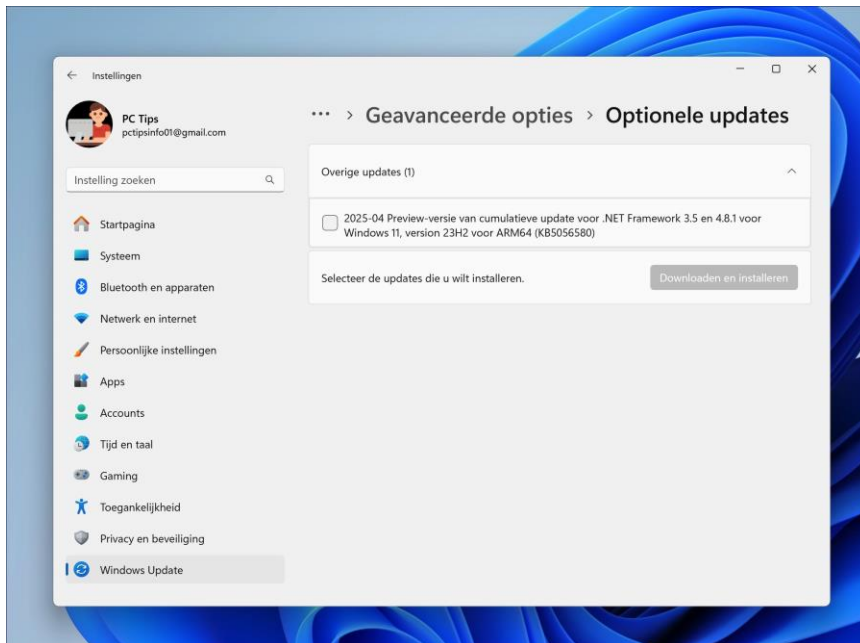
AUTOMATISCHE EN HANDMATIGE INSTALLATIE

Windows installeert standaard stuurprogramma's automatisch via Windows Update.

Ga naar Instellingen > Windows Update > Geavanceerde opties > Optionele updates om handmatig drivers te installeren.

- Voor specifieke of geavanceerde apparaten (zoals gaming-muizen of professionele printers) kun je de officiële driver van de fabrikant downloaden.

- Handmatige installatie gaat via Apparaatbeheer > 'Stuurprogramma bijwerken' > 'Bladeren op mijn computer'.
- Zorg dat je altijd een betrouwbare bron gebruikt bij het downloaden van stuurprogramma's.



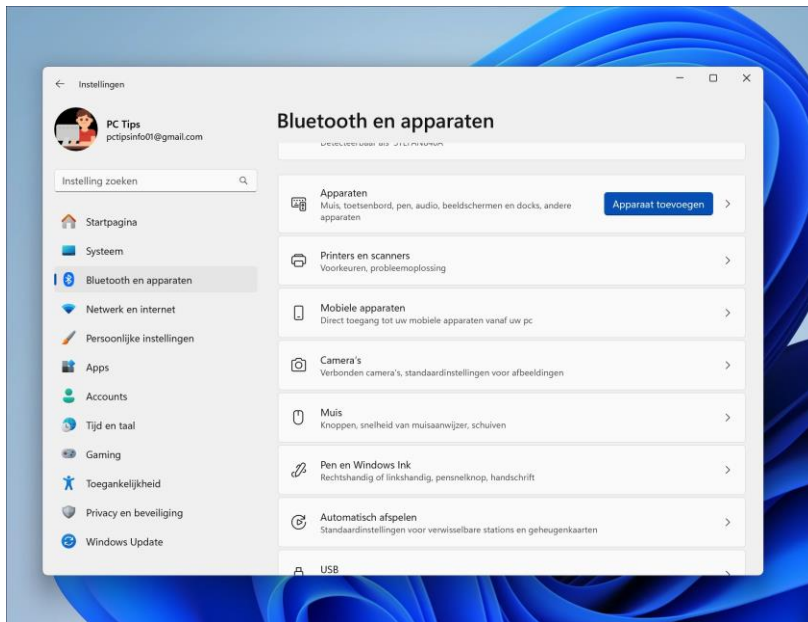
INSTELLINGEN PER APPARAAT

Sommige apparaten bieden extra instellingen via Windows of meegeleverde software.

- Voor een printer kun je bijv. standaard papierformaat en afdrukkwaliteit instellen.

Ga naar Instellingen > Bluetooth en apparaten om eigenschappen per aangesloten apparaat te bekijken.

- Geavanceerde instellingen zijn vaak beschikbaar via de driverinterface van de fabrikant.



HOOFDSTUK 12 – GEAVANCEERDE INSTELLINGEN

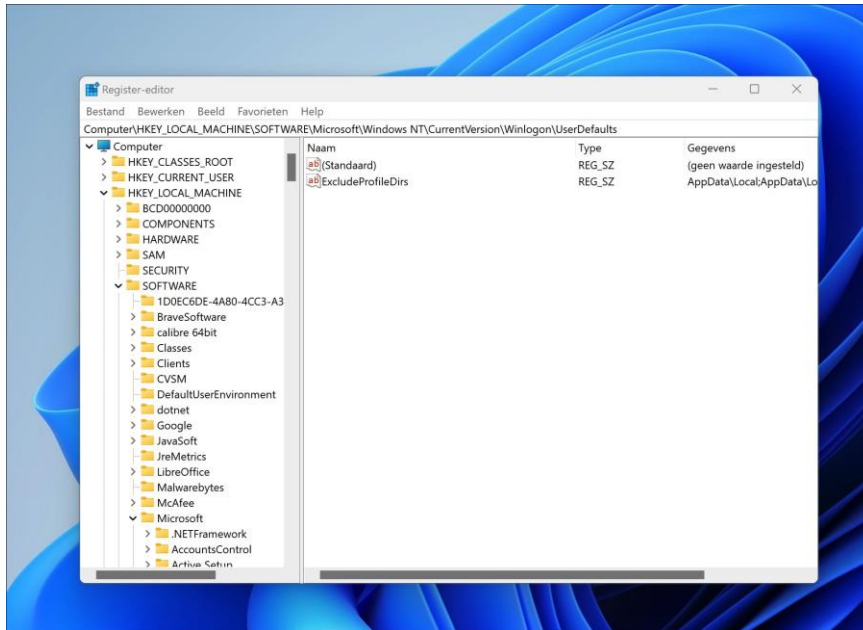
Voor ervaren gebruikers biedt Windows 11 geavanceerde instellingen waarmee je meer controle krijgt over je systeem.

In dit hoofdstuk behandelen we het gebruik van de register-editor, groepsbeleid, services, systeeminfo en diagnostiek.

REGISTER-EDITOR GEBRUIKEN

De Register-editor (Regedit) geeft toegang tot de interne configuratie van Windows.

- Druk op `Win + R`, typ `regedit` en druk op Enter.
- Navigeer door de boomstructuur (HKEY_LOCAL_MACHINE, HKEY_CURRENT_USER, etc.).
- Je kunt sleutels toevoegen, verwijderen of waarden aanpassen, maar wees voorzichtig: fouten kunnen je systeem instabiel maken.
- Maak altijd een back-up van het register vóór je wijzigingen aanbrengt: Bestand > Exporteren.



LEES MEER:

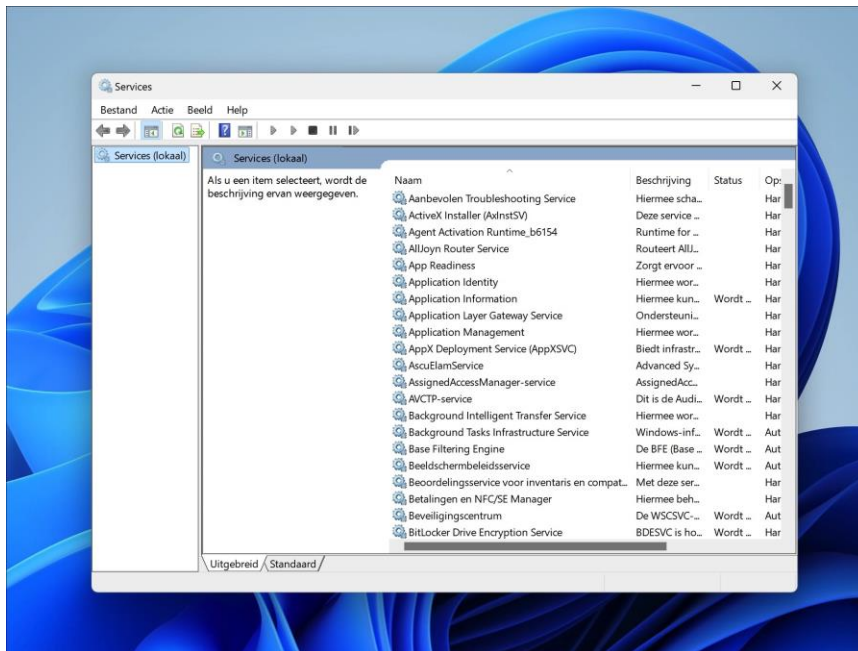
- Register openen:
<https://www.pc-tips.info/tips/windows-tips/windows-register-openen-in-windows-11/>
- Register opschonen:
<https://www.pc-tips.info/tips/windows-tips/windows-11-register-opschonen/>

GROEPSBELEID EN SERVICES BEHEREN

De Groepseditor (`gpedit.msc`) is beschikbaar in Windows 11 Pro.

Hiermee kun je systeeminstellingen afdwingen, zoals updates uitschakelen of toegang tot bepaalde onderdelen blokkeren.

- Open de Services via `services.msc` om achtergrondprocessen te beheren.
- Je kunt services handmatig starten, stoppen of de opstartstatus wijzigen naar Automatisch, Handmatig of Uitgeschakeld.



LEES MEER:

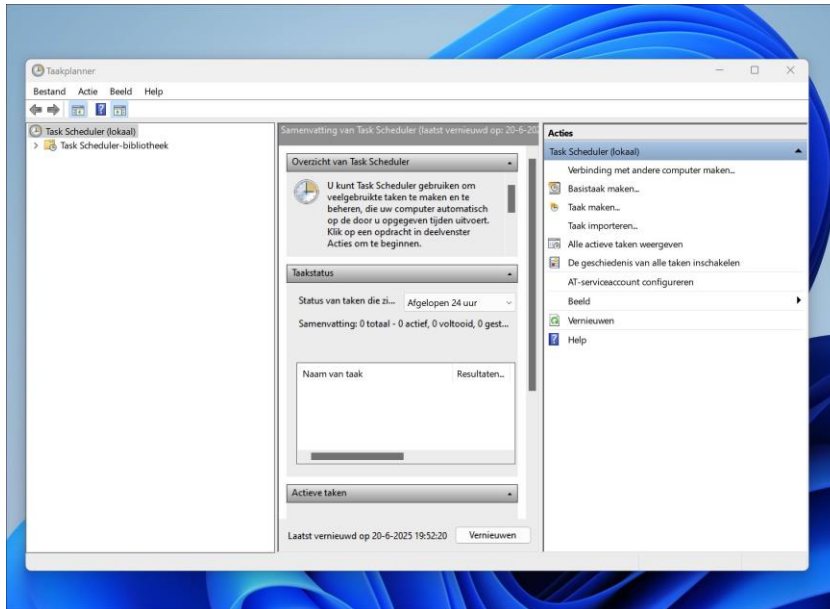
- Groepsbeleid instellingen om Windows te beheren:
<https://www.pc-tips.info/tips/windows-tips/15-groepsbeleid-instellingen-om-windows-te-beheren/>
- Groepsbeleid resetten:
<https://www.pc-tips.info/tips/windows-tips/groepsbeleid-instellingen-resetten-in-windows-11-of-10/>
- Welk groepsbeleid is er actief?:
<https://www.pc-tips.info/tips/windows-tips/welk-groepsbeleid-is-er-actief-in-windows-11-of-10/>
- Back-up maken van Groepsbeleid:
<https://www.pc-tips.info/tips/windows-tips/back-up-maken-van-windows-groepsbeleid-instellingen/>
- Groepsbeleid (gpedit.msc) installeren in Windows versie HOME:
<https://www.pc-tips.info/tips/windows-tips/group-policy-editor-windows-10-home-toevoegen/>

BEHEER VAN ACHTERGROND TAKEN EN TAKENPLANNER

De Takenplanner (`taskschd.msc`) laat je automatisch processen starten op een bepaald moment.

Dit is handig voor back-ups, opschoning of systeemtaken.

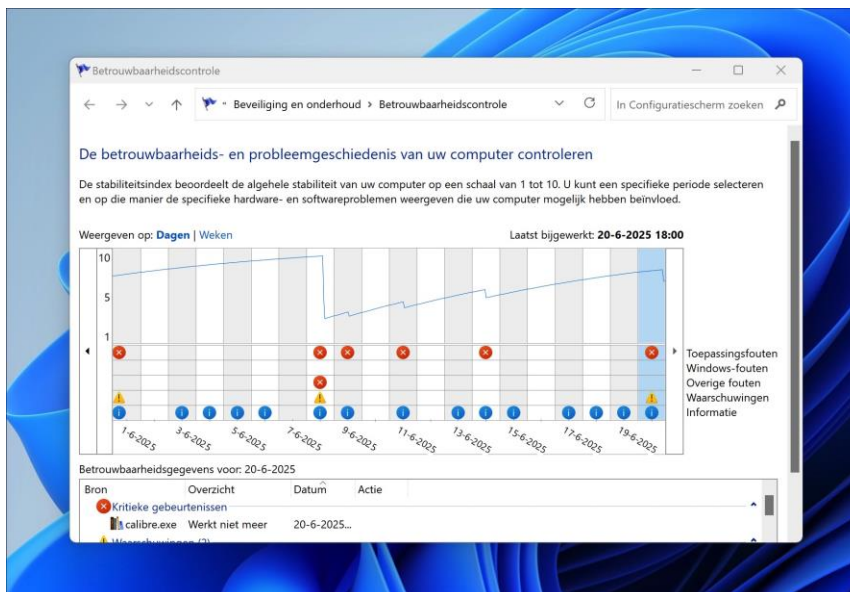
Maak een nieuwe taak aan, kies de trigger (zoals opstarten of tijdstip) en wijs een actie toe (zoals een script of programma).



SYSTEEMINFORMATIE EN DIAGNOSTIEK

Gebruik `msinfo32` om uitgebreide systeem informatie te bekijken zoals BIOS-versie, geheugengebruik, stuurprogramma's en meer.

De 'Betrouwbaarheidsmonitor' (`perfmon /rel`) toont systeemfouten en stabiliteitsproblemen op een tijdlijn.



Voor meer technische monitoring kun je 'Prestatiecontrole' gebruiken (`perfmon`) om CPU, schijf en netwerkactiviteit in realtime te analyseren.

LEES MEER:

- Computerspecificaties bekijken:
<https://www.pc-tips.info/tips/windows-tips/computer-specificaties-bekijken/>
- Welk merk laptop of computer heb ik?:
<https://www.pc-tips.info/tips/windows-tips/welk-merk-of-model-laptop-heb-ik/>
- Welke Windows versie heb ik?:
<https://www.pc-tips.info/tips/windows-tips/welke-windows-versie-heb-ik/>

HOOFDSTUK 13 – COMMAND-LINE TOOLS

Naast de grafische interface biedt Windows 11 krachtige command-line tools voor geavanceerde taken en automatisering.

In dit hoofdstuk leer je werken met de Opdrachtprompt, PowerShell, basiscommando's en eenvoudige scripts.

WERKEN MET DE OPDRACHTPROMPT

- Open de Opdrachtprompt (cmd) via `Win + R` > typ `cmd`.
- Je kunt systeemopdrachten uitvoeren zoals mappen aanmaken, bestanden kopiëren of netwerkproblemen oplossen.
- Voorbeelden van handige commando's:
 - `ipconfig` – Toont IP-configuratie.
 - `ping` – Controleert of een website bereikbaar is.
 - `sfc /scannow` – Scant en repareert systeembestanden.
 - `chkdsk` – Controleert de harde schijf op fouten.

POWERSHELL VOOR BEGINNERS

PowerShell is krachtiger dan de Opdrachtprompt en biedt toegang tot scripts, objecten en systeembeheer.

Open PowerShell via het startmenu of typ `powershell` in het zoekvak.

Basiscommando's:

- `Get-Process` – Lijst actieve processen op.
- `Get-Service` – Toont status van services.
- `Stop-Process -Name notepad` – Stopt een specifiek proces.
- Je kunt scripts (.ps1-bestanden) gebruiken om terugkerende taken te automatiseren.

BELANGRIJKE COMMANDO'S

Hieronder een overzicht van veelgebruikte commando's:

- `shutdown /r /t 0` – Herstart de pc onmiddellijk.
- `tasklist` – Toont actieve processen.
- `netstat -an` – Toont alle netwerkverbindingen.

- `whoami` – Laat zien met welk account je bent ingelogd.
- `wmic` – Biedt toegang tot systeeminformatie zoals model, serienummer, etc.

BATCHBESTANDEN EN SCRIPTS

Met batchbestanden (.bat) kun je meerdere opdrachten automatisch laten uitvoeren.

- Voorbeeld:

```
@echo off
echo Back-up wordt gestart...
xcopy C:\Data D:\Backup /E /H /Y
echo Back-up voltooid.
```

Je kunt deze opslaan en automatisch laten uitvoeren met de Takenplanner.

HOOFDSTUK 14 – VEELVOORKOMENDE PROBLEMEN OPLOSSEN

Windows 11 is betrouwbaar, maar geen enkel systeem is foutloos.

In dit hoofdstuk behandelen we veelvoorkomende problemen zoals traagheid, verbindingsproblemen, foutmeldingen en het beruchte blauwe scherm van de dood (BSOD).

Je leert hoe je deze problemen herkent en oplost.

TRAGE COMPUTER

- Verwijder ongebruikte programma's via Instellingen > Apps.
- Controleer op opstartvertraagders via Taakbeheer > tabblad 'Opstarten'.
- Schakel visuele effecten uit via Systeem > Geavanceerde systeeminstellingen > Prestaties.
- Controleer de schijfruimte en gebruik Opslaginzicht om ruimte vrij te maken.

GEEN INTERNET

- Controleer of vliegtuigmodus is uitgeschakeld.
- Herstart je router en modem.
- Gebruik Windows Probleemoplosser: Instellingen > Systeem > Problemen oplossen > Andere probleemoplossers.
- Voer in de Opdrachtprompt uit:
 - `ipconfig /release`
 - `ipconfig /renew`
 - `ipconfig /flushdns`

PRINTERPROBLEMEN

- Zorg dat de printer correct is aangesloten en aanstaat.
- Controleer of de printer zichtbaar is in Instellingen > Bluetooth en apparaten > Printers en scanners.

- Gebruik de probleemoplosser voor printers of verwijder en herinstalleer het apparaat.
- Download de laatste drivers van de fabrikant als afdrukken mislukt.

BLAUW SCHERM (BSOD)

- Noteer de foutcode zoals `IRQL_NOT_LESS_OR_EQUAL` of `CRITICAL_PROCESS_DIED`.
- Meest voorkomende oorzaken zijn:
 - Defecte hardware (RAM, schijf)
 - Verouderde of corrupte stuurprogramma's
 - Systeemfouten na updates
- Gebruik 'Betrouwbaarheidsmonitor' of 'Windows-logboeken' om fouten te analyseren.
- Start in Veilige modus via de herstelopties (Shift + Herstart > Problemen oplossen).

LEES MEER:

- BSOD of Blauwscherm analyseren:
<https://www.pc-tips.info/tips/windows-tips/bsod-of-blauw-scherm-in-windows-11-of-10-analyseren/>

HOOFDSTUK 15 – VEILIG WERKEN MET WINDOWS 11

Veilig werken met Windows 11 betekent dat je niet alleen vertrouwt op antivirussoftware, maar ook bewust omgaat met back-ups, versleuteling en veilige praktijken online.

In dit hoofdstuk bespreken we hoe je je gegevens beschermt en risico's minimaliseert.

BACK-UPSTRATEGIE

- Maak regelmatig een back-up van belangrijke bestanden.
- Gebruik OneDrive of een externe harde schijf.
- Ga naar Instellingen > Accounts > Windows Back-up om OneDrive te configureren.
- Voor lokale back-ups kun je Bestandsgeschiedenis gebruiken of een schijfkopie maken met hulpprogramma's van derden.

VEILIGE BROWSERS EN EXTENSIES

- Gebruik een browser met ingebouwde beveiliging, zoals Microsoft Edge, Firefox of Brave.
- Installeer alleen extensies uit betrouwbare bronnen.
- Gebruik extensies zoals uBlock Origin, HTTPS Everywhere of Privacy Badger om advertenties en trackers te blokkeren.
- Vermijd het opslaan van wachtwoorden in de browser; gebruik liever een wachtwoordmanager zoals Bitwarden.

WERKEN MET VERSLEUTELING (BITLOCKER)

BitLocker versleutelt de hele schijf zodat gegevens onleesbaar zijn zonder toegangssleutel.

Alleen beschikbaar in Windows 11 Pro of hoger.

- Ga naar Configuratiescherm > Systeem en beveiliging > BitLocker-stationsversleuteling > Bitlocker beheren.
- Schakel BitLocker in op je systeemschijf en sla de herstelcode op een veilige plek op (zoals op papier of in je Microsoft-account).

BEVEILIGDE CLOUDOPSLAG GEBRUIKEN

- Gebruik cloudopslag met end-to-end-encryptie voor gevoelige documenten.
- OneDrive biedt standaardversleuteling, maar voor extra beveiliging kun je de 'Persoonlijke kluis' gebruiken.
- Alternatieven zoals Tresorit of Sync.com bieden extra privacy en Europese opslagservern.
- Zorg voor sterke wachtwoorden en schakel tweefactorauthenticatie in voor al je cloudaccounts.

HOOFDSTUK 16 – HANDIGE TIPS & SNELTOETSEN

Windows 11 zit vol handige functies en sneltoetsen die je helpen efficiënter te werken.

In dit laatste hoofdstuk delen we praktische tips en toetsencombinaties om sneller te navigeren en verborgen mogelijkheden te benutten.

SNELTOETSENOVERZICHT

Hieronder vind je een overzicht van veelgebruikte sneltoetsen:

- `Win + D` – Toon bureaublad
- `Win + E` – Open Verkenner
- `Alt + Tab` – Wissel tussen actieve vensters
- `Win + I` – Open Instellingen
- `Ctrl + Shift + Esc` – Open Taakbeheer
- `Win + L` – Vergrendel je computer
- `Win + V` – Open klembordgeschiedenis (moet eerst geactiveerd worden)
- `Win + P` – Schermprojectie beheren
- `Win + Shift + S` – Maak een schermafbeelding met Knipprogramma

LEES MEER:

- Veelgebruikte sneltoetsen:
<https://www.pc-tips.info/tips/windows-tips/veelgebruikte-sneltoetsen-in-alle-versies-van-windows/>
- Sneltoetsen voor Microsoft Office:
<https://www.pc-tips.info/tips/office/sneltoetsen-microsoft-word-excel-en-powerpoint/>

CONTEXTMENU AANPASSEN

In Windows 11 is het contextmenu (rechtermuisklik) vernieuwd en korter gemaakt.

- Voor geavanceerde opties kies je 'Meer opties weergeven' of druk op `Shift + F10`.
- Je kunt met tools van derden zoals 'ShellExView' of 'CCleaner' aangepaste contextmenu-items beheren of verwijderen.

HANDIGE TOOLS (KLADBLOK, KNIPPROGRAMMA, ENZ.)

- Kladblok: Lichtgewicht teksteditor, nu met tabbladen en CoPilot (AI).
- Knipprogramma: Voor schermafbeeldingen en bewerkingen (`Win + Shift + S`).
- Rekenmachine: Ondersteunt standaard, wetenschappelijk en valuta-omrekeningen.
- Klok: Bevat nu een 'Focus assistent' met Pomodoro-timers.
- Verkenner: Ondersteunt tabbladen voor meerdere mappen in één venster.

VERBORGEN FUNCTIES VAN WINDOWS 11

- GodMode-map: Maak een map aan met deze naam om toegang te krijgen tot alle instellingen:
 - `GodMode.{ED7BA470-8E54-465E-825C-99712043E01C}`
- Klembordgeschiedenis: Activeer via Instellingen > Systeem > Klembord.
- Systeemvak aanpassen: Verberg pictogrammen via Instellingen > Persoonlijke instellingen > Taakbalk.
- Taakweergave en virtuele bureaubladen: Beheer met `Win + Tab`.

LEES MEER:

- Godmode map aanmaken:
<https://www.pc-tips.info/tips/windows-tips/godmode-windows-10/>
- Computer uitschakelen knop aanmaken op taakbalk:
<https://www.pc-tips.info/tips/windows-tips/uitschakelen-knop-toevoegen-taakbalk-windows/>

TOT SLOT

Ik hoop dat deze gids u een goede start heeft gegeven in het werken met Windows 11. Bij PC Tips vindt u nog veel meer handige artikelen - inmiddels meer dan 1700 - waarmee u uw computerkennis verder kunt uitbreiden.

Gebruik gerust de [zoekfunctie op onze website](#) om meer informatie te vinden over specifieke onderwerpen.

Heeft u een vraag waar u het antwoord niet op kunt vinden? Stel deze dan op ons [PC Tips Forum](#), onze leden staan voor u klaar om te helpen.

Deze gids is gratis en mag vrij gedeeld worden om ook anderen te helpen bij het gebruik van Windows 11.